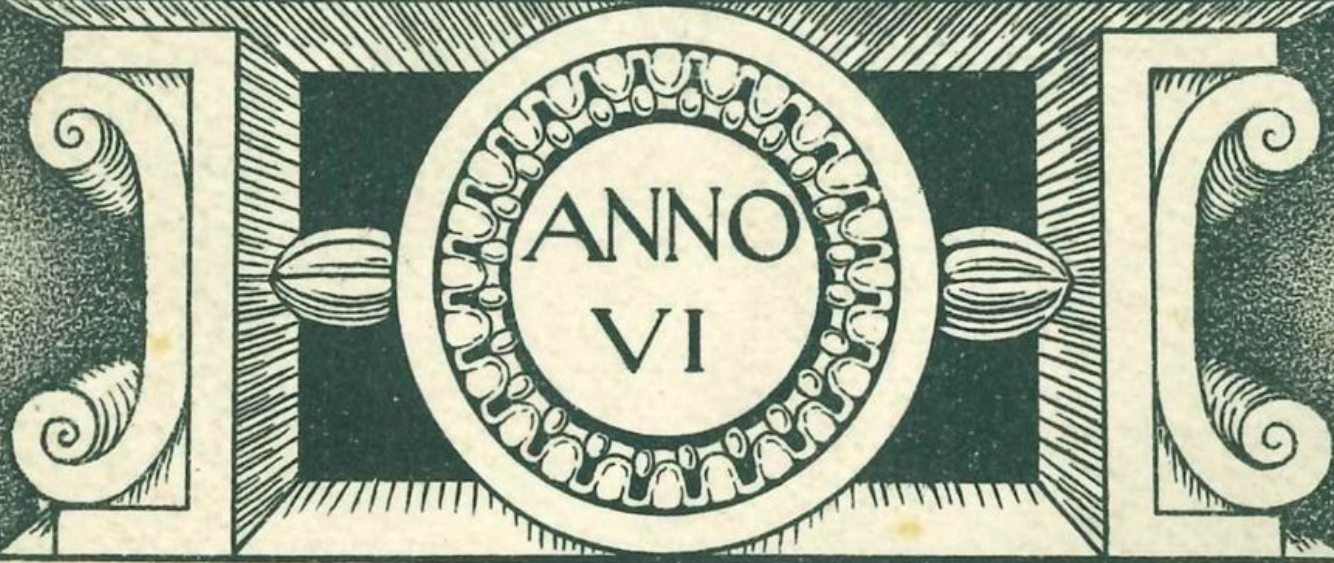




ISTITVTO
NAZIONALE
DELLE
ASSICVRAZIONI
DIREZIONE GENERALE
ROMA



30 OTTOBRE MCMXXVII



ISTITUTO
NAZIONALE
DELLE
ASSICURAZIONI
ROMA

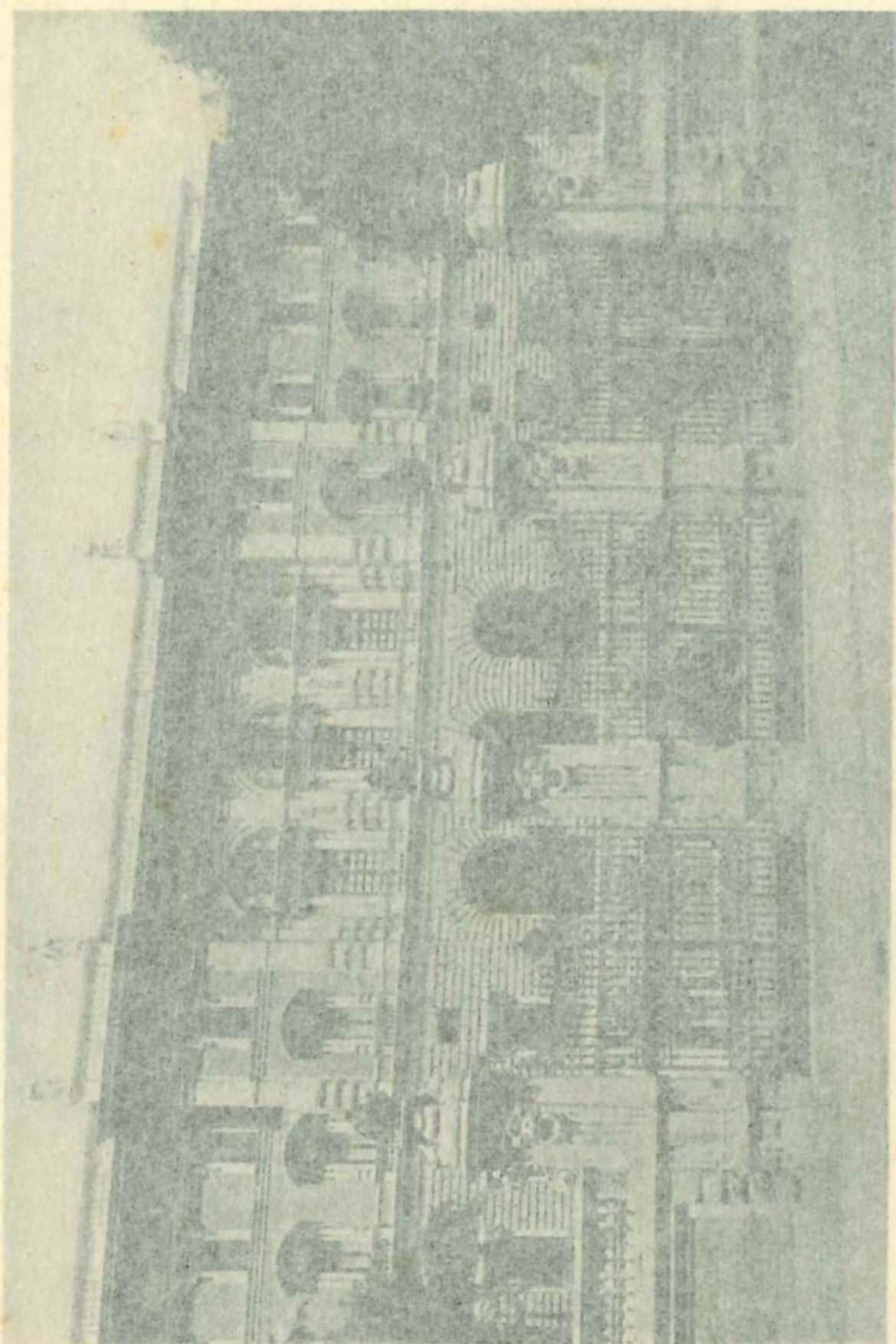
INAUGURAZIONE DELLA NUOVA SEDE

30 OTTOBRE 1927

ANNO VI



Corporate Heritage
& Historical Archive



1. - La facciata e l'ingresso monumentale.

Architetto: Ing. Ugo Giovannozzi.

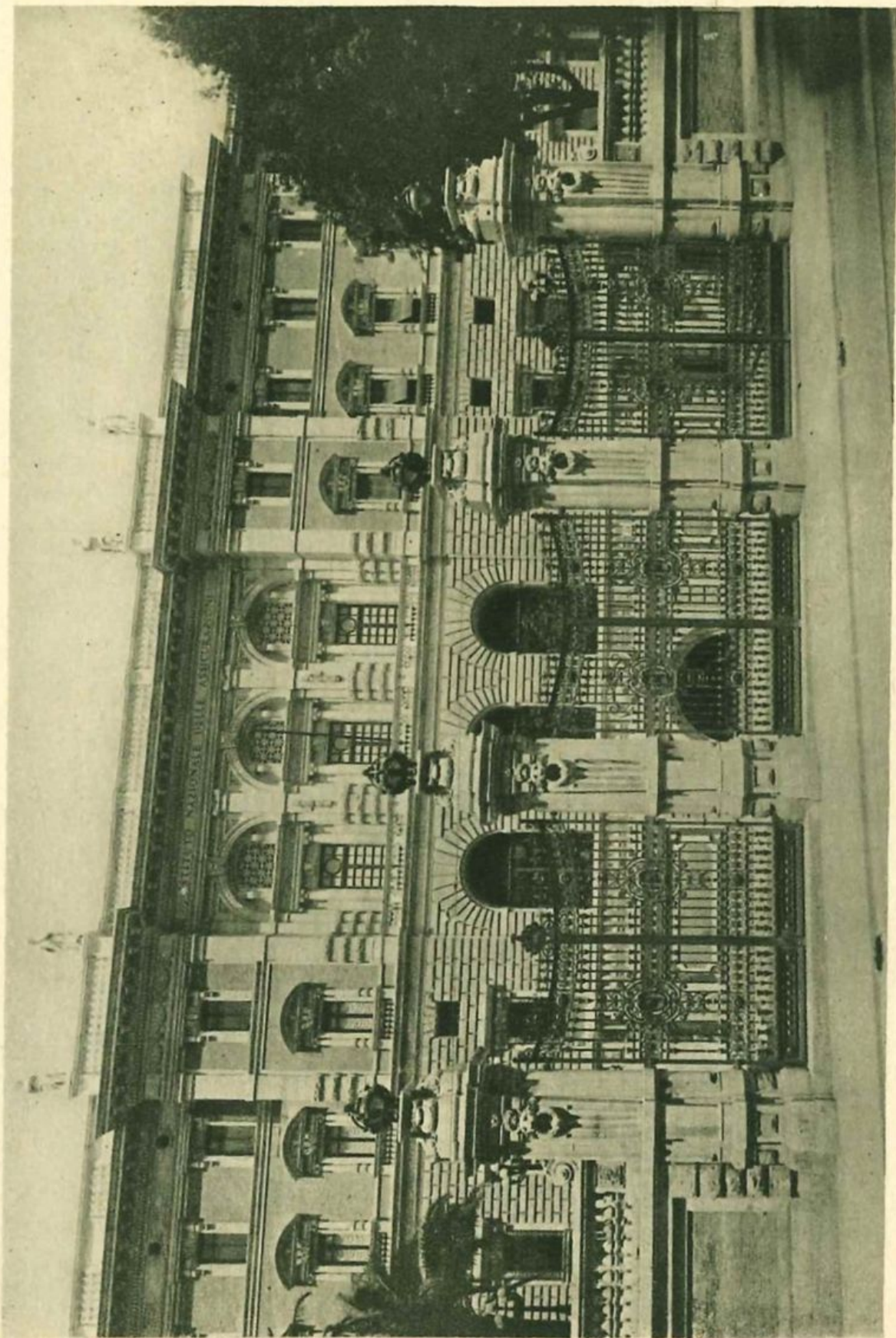


**Corporate Heritage
& Historical Archive**

I. - La fascista e l'ingresso monumentale.
Architetto: Ing. Ugo Giovannozzi.



Corporate Heritage
& Historical Archive

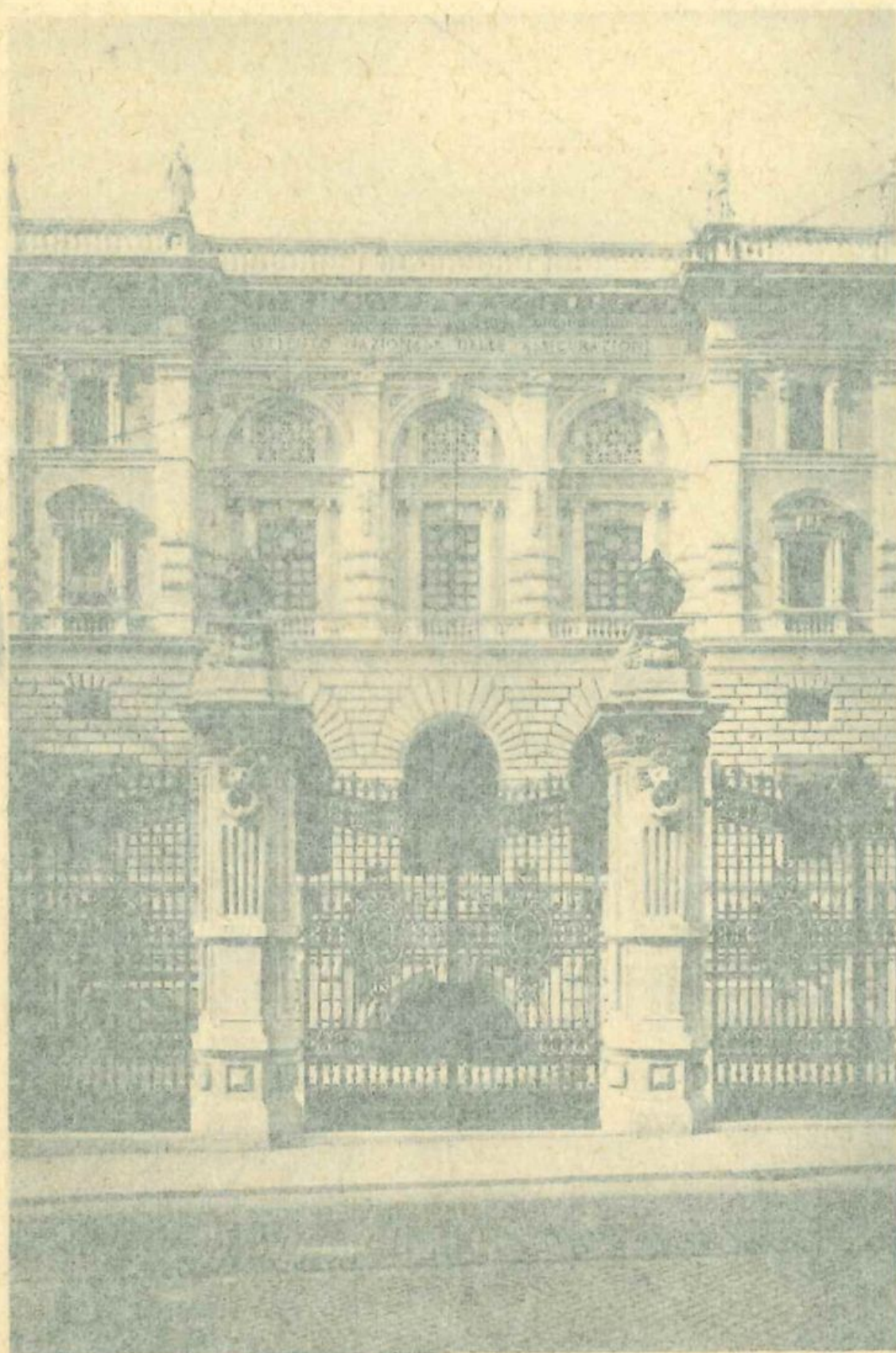


Corporate Heritage
& Historical Archive



GENERALI

Corporate Heritage
& Historical Archive

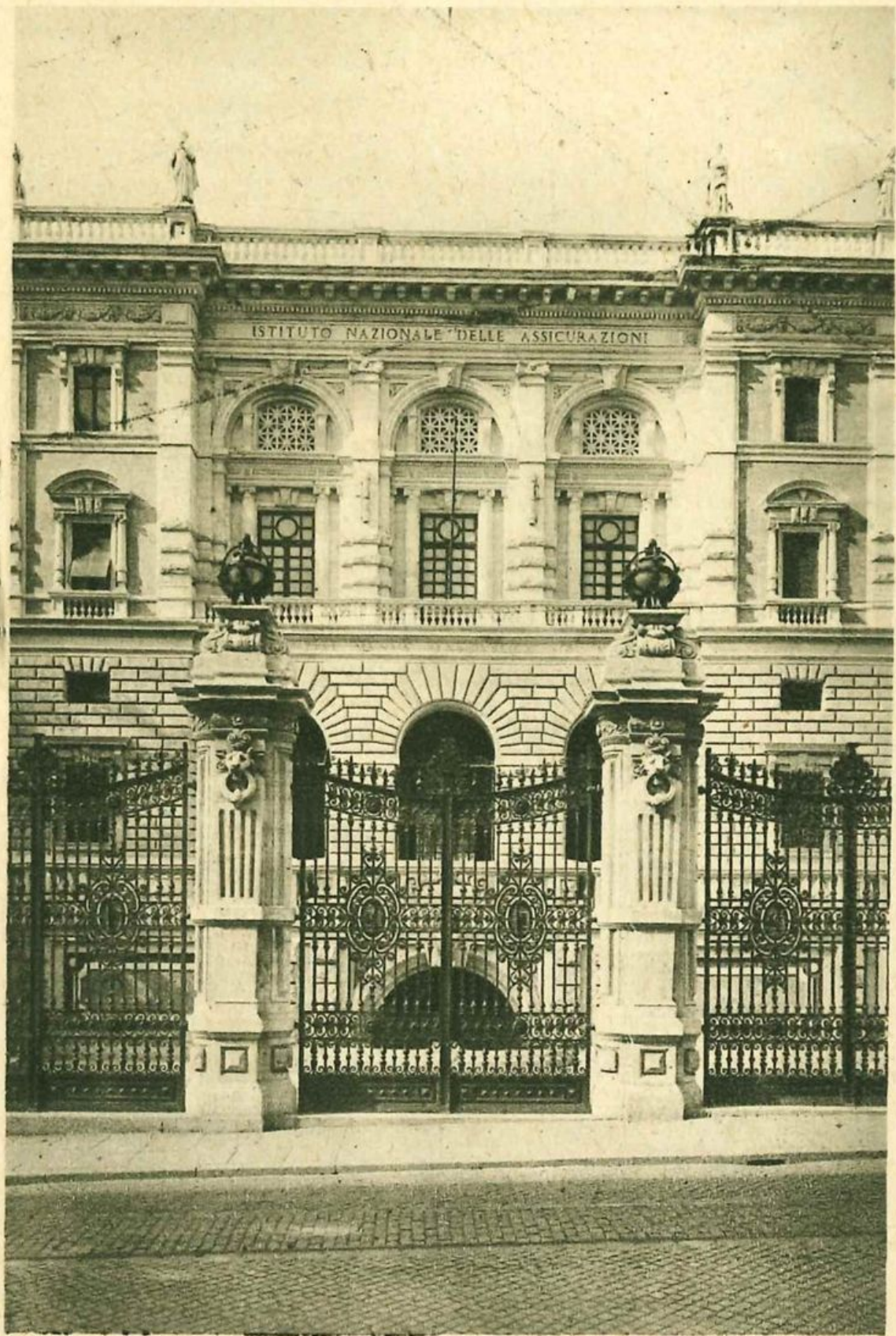


2. - Dettaglio della facciata principale.

2. - Dettaglio della fascista principale.



Corporate Heritage
& Historical Archive

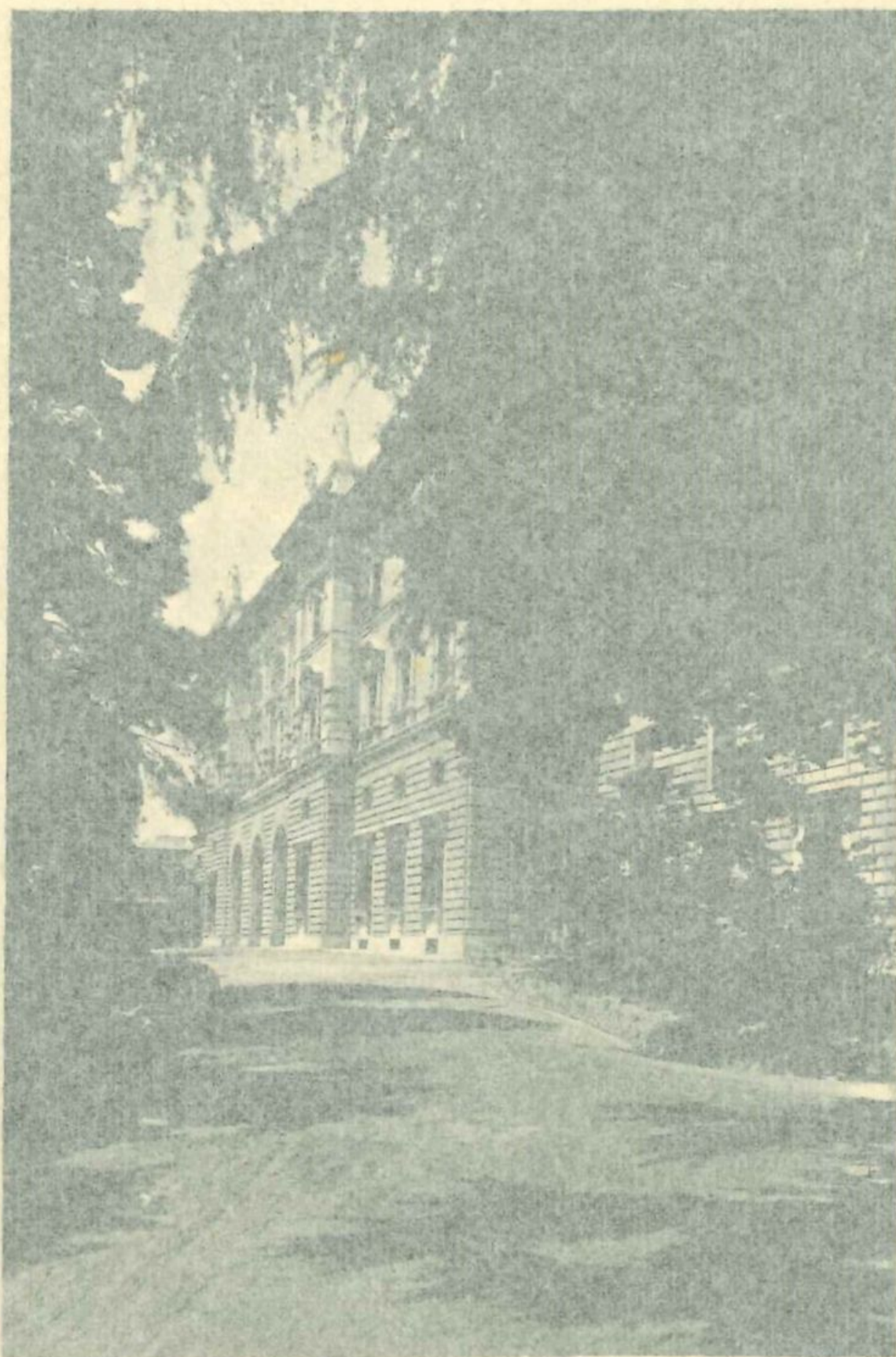


Corporate Heritage
& Historical Archive



GENERALI

Corporate Heritage
& Historical Archive



3. - Il palazzo visto dal giardino

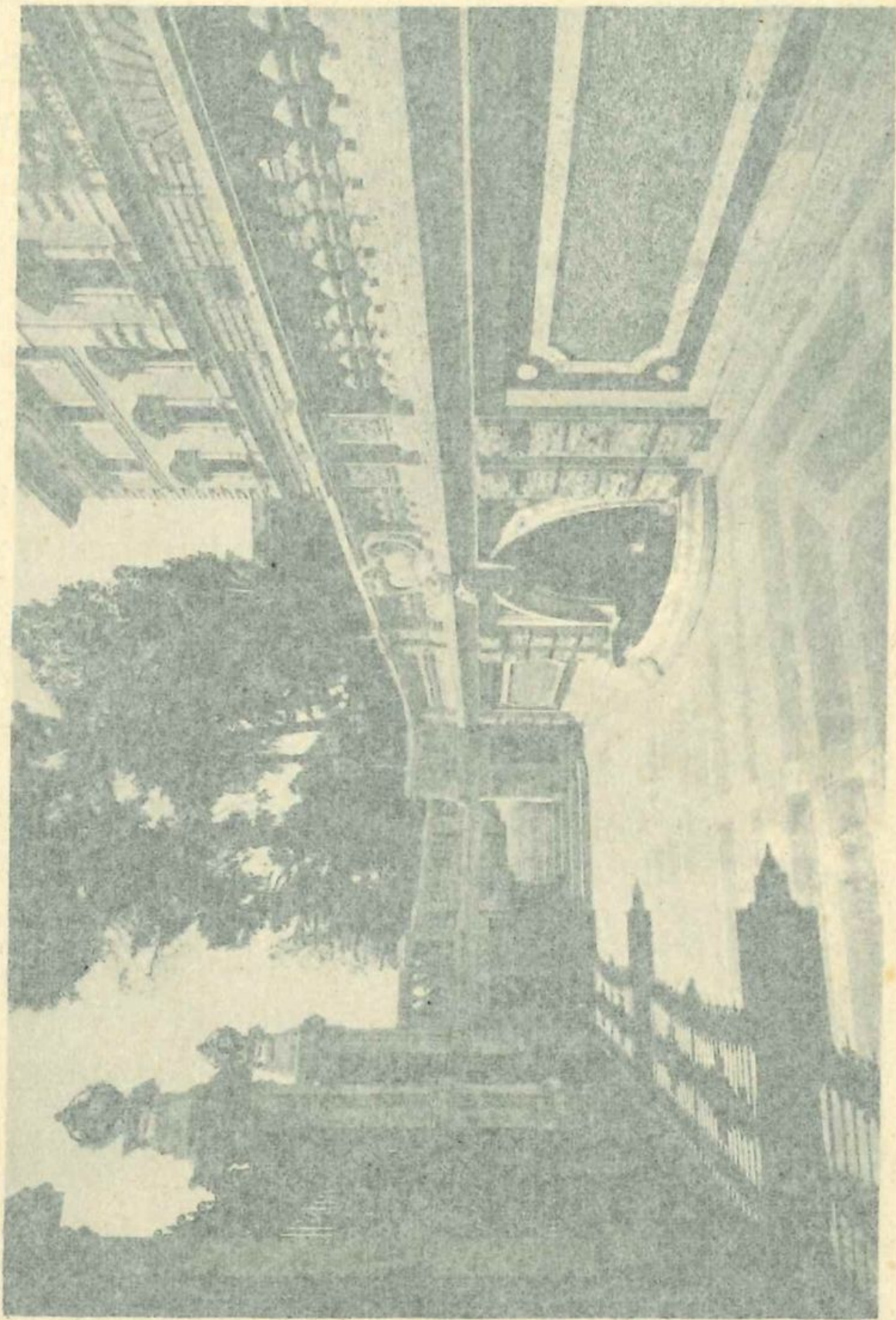
3. - Il palazzo visto dal giardino



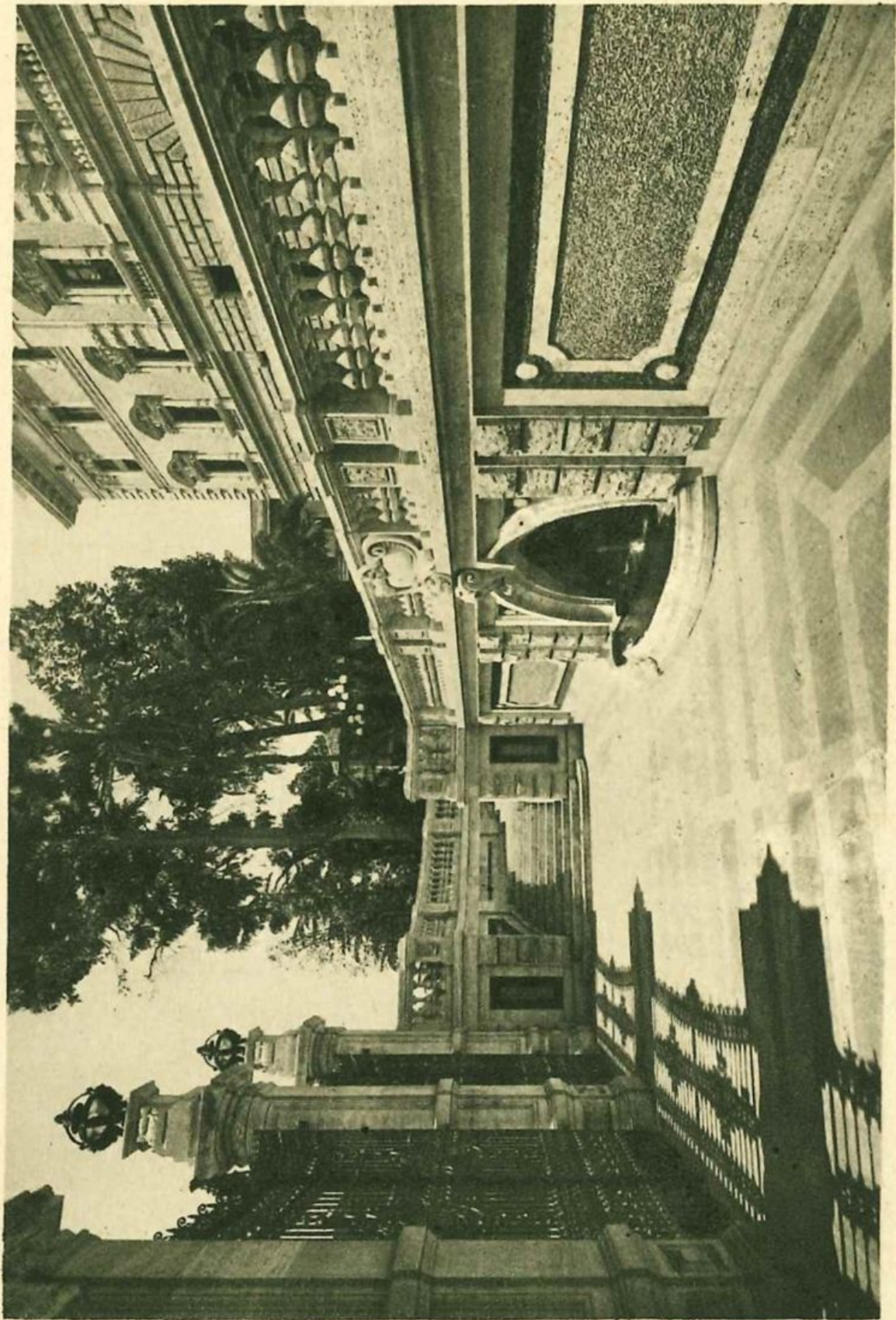
Corporate Heritage
& Historical Archive



Corporate Heritage
& Historical Archive



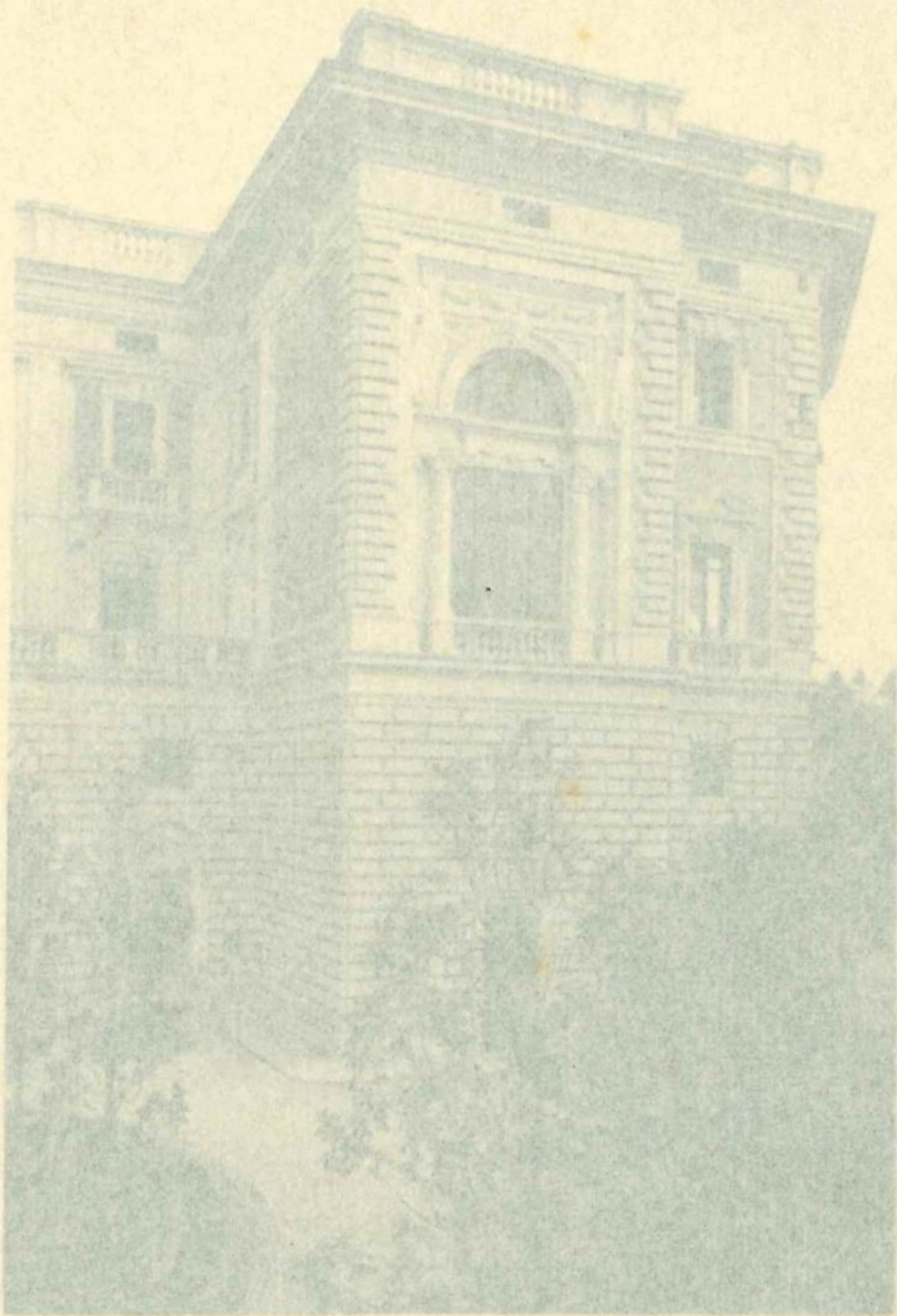
4. - La scalinata monumentale esterna.



Corporate Heritage
& Historical Archive



Corporate Heritage
& Historical Archive



5. - Ala posteriore della fabbrica.

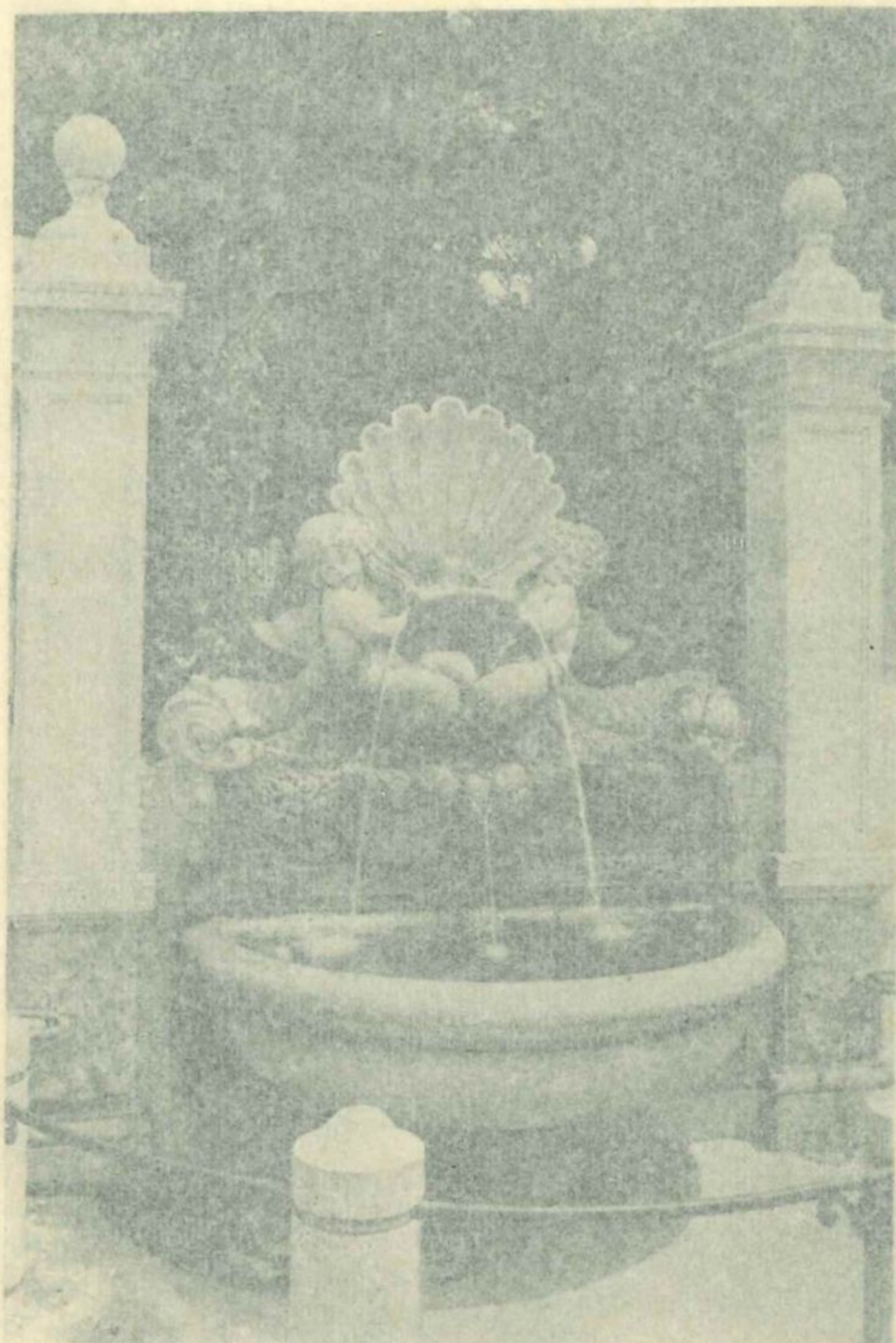
2. - Ala posteriore della fabbrica.



Corporate Heritage
& Historical Archive



Corporate Heritage
& Historical Archive



6. - La fontana decorativa
in angolo tra Via Sallustiana e Via S. Basilio.

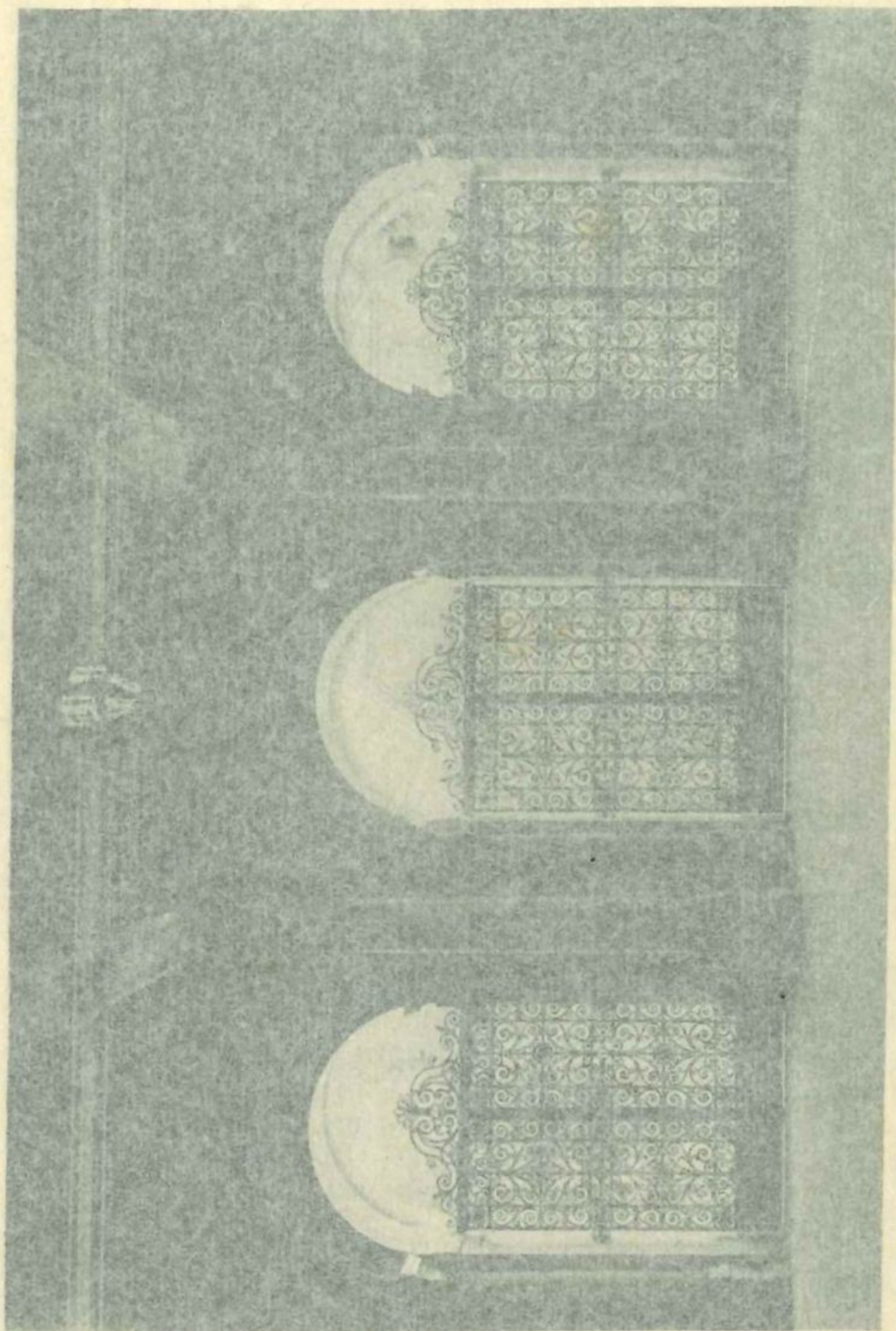
Scultore: Antonio Maraini.

6. - La fontana decorativa
in angolo tra Via Sallustiana e Via S. Basilio.
Scultore: Antonio Mariani.



Corporate Heritage
& Historical Archive



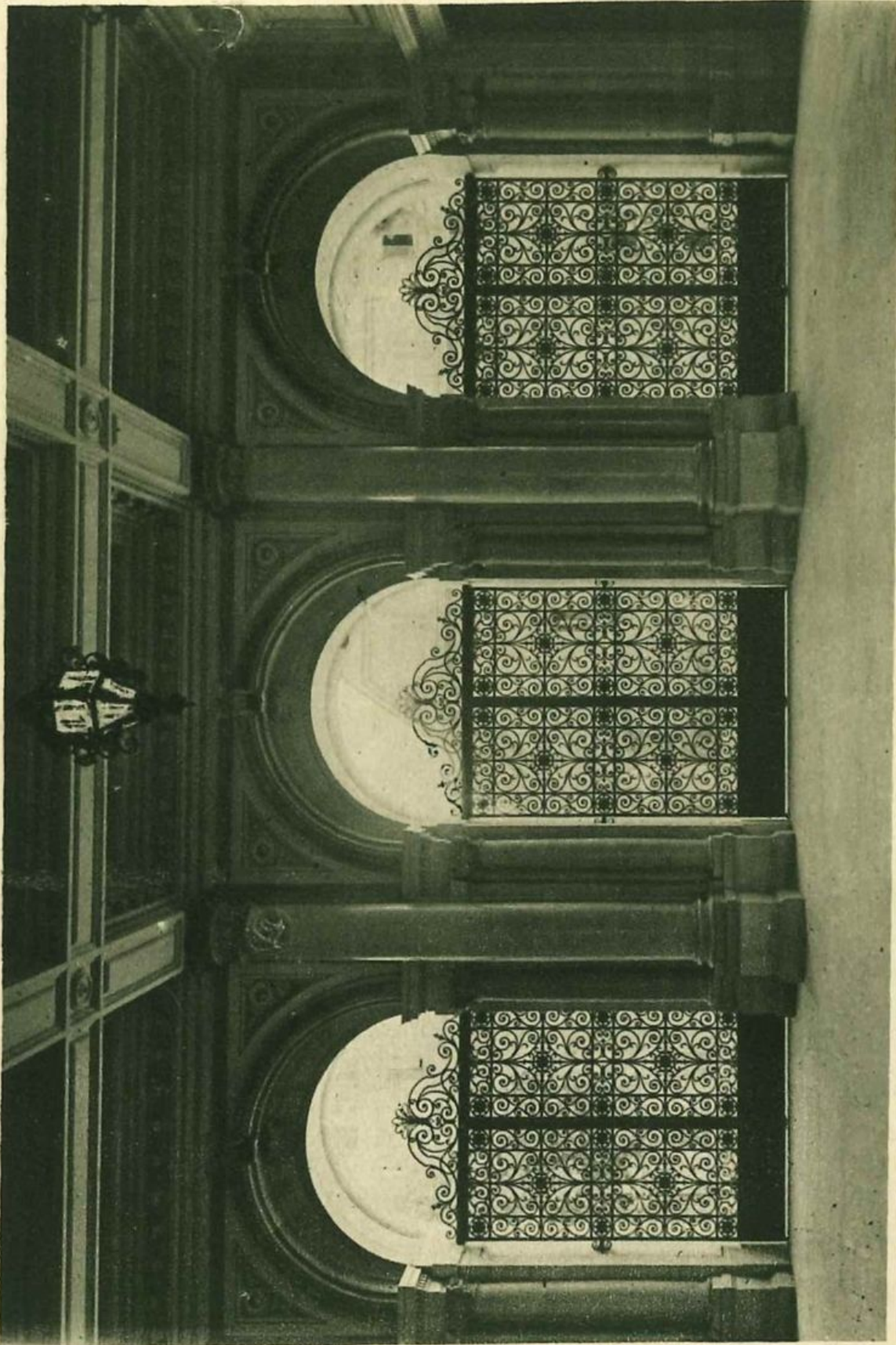


7. - Atrio d'onore: i cancelli.

7. - Atto d'onore: i cancelli.



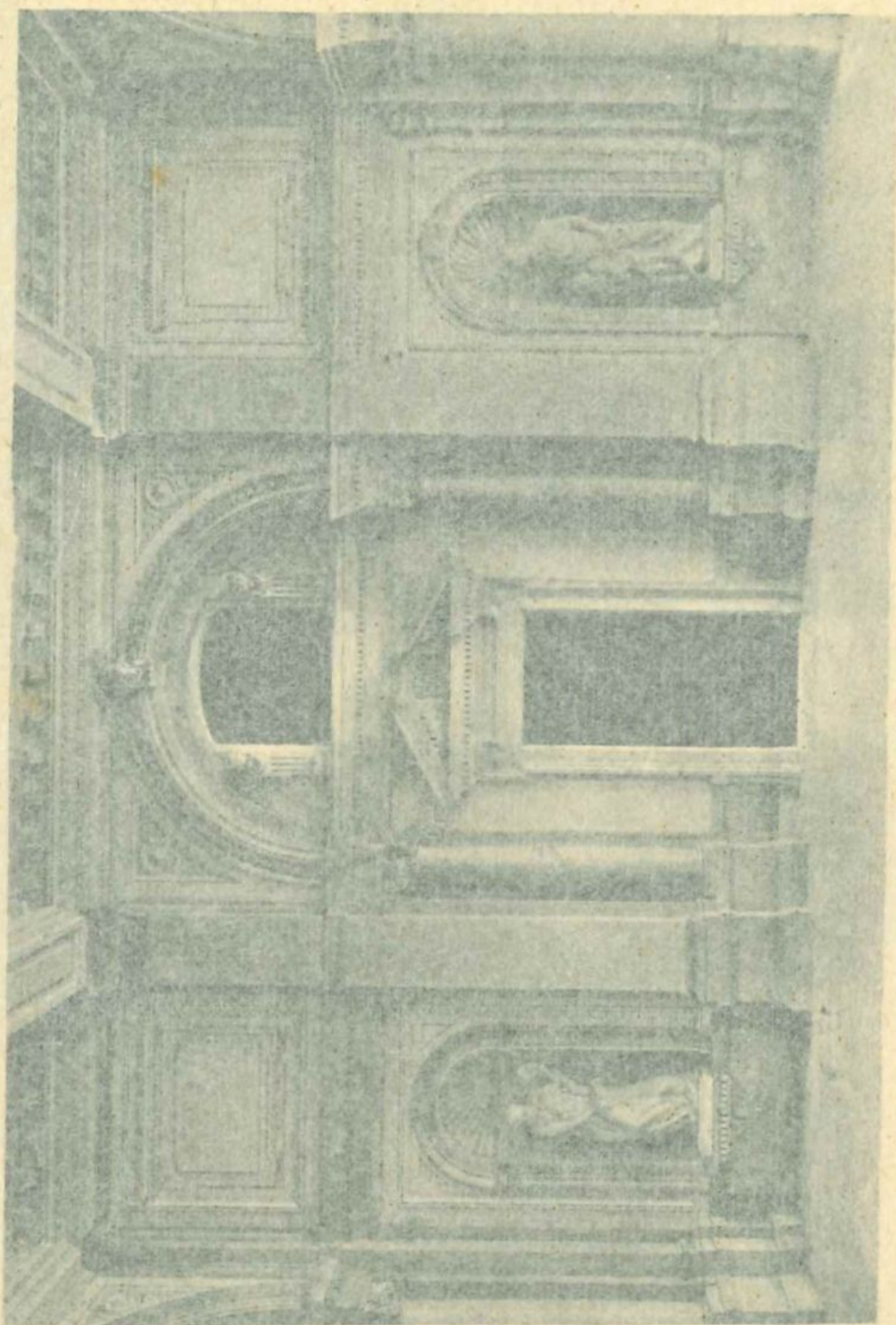
Corporate Heritage
& Historical Archive



Corporate Heritage
& Historical Archive



Corporate Heritage
& Historical Archive



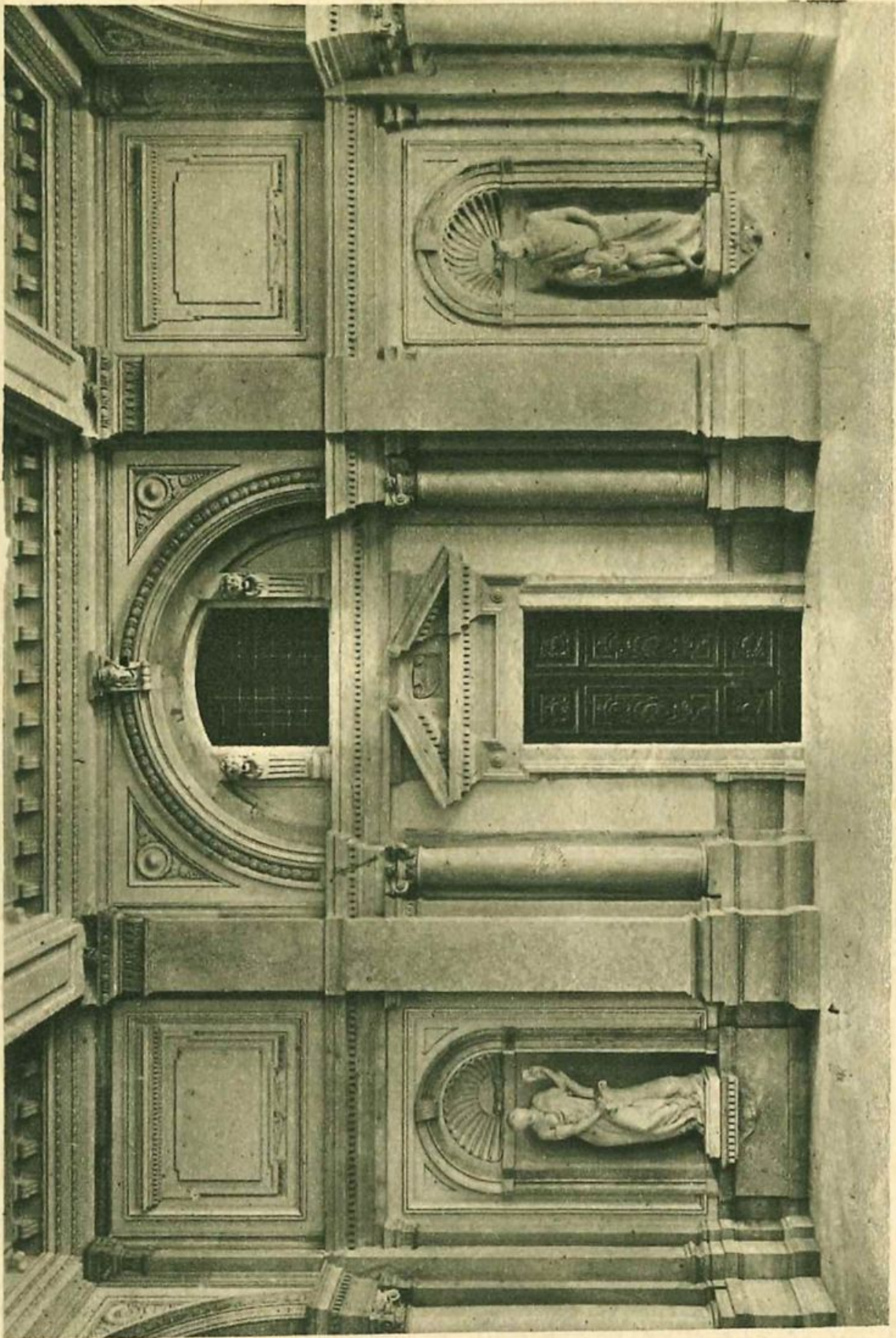
8. - Atrio d'onore. Sculture nelle nicchie:
la Previdenza, il Risparmio.

Scultore : Antonio Maraini.



Corporate Heritage
& Historical Archive

8. - Attribuzione. Sculture nelle nicchie:
la Provvidenza, il Risparmio.
Scultore: Antonio Mariani.



Corporate Heritage
& Historical Archive





9. - Monumento ai Caduti in guerra.

La Vittoria alata in bronzo è opera dello Scultore F. Papi.

La Vittoria alata in bronzo è opera dello scultore F. Papi.
9. - Monumento ai Caduti in guerra.



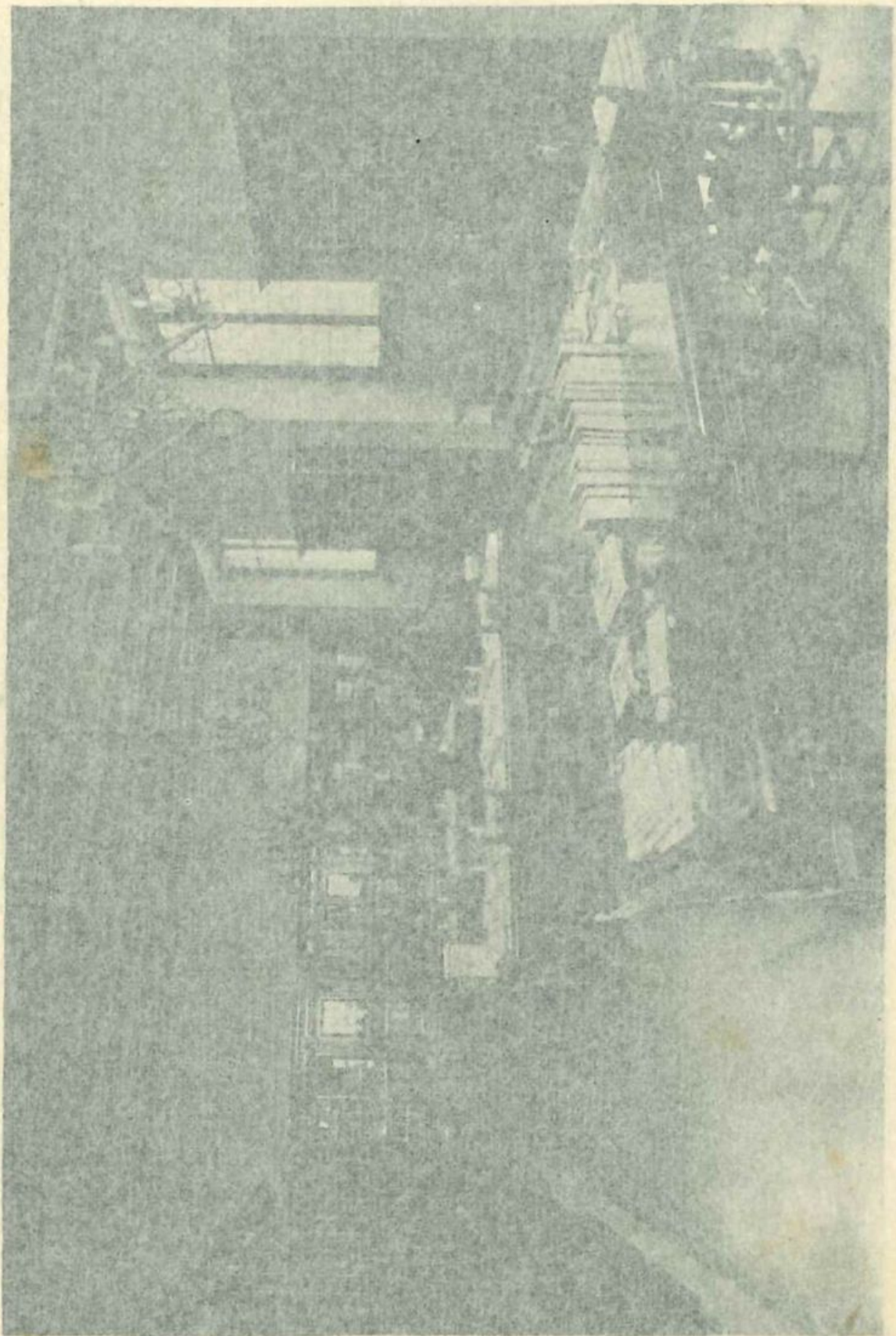
Corporate Heritage
& Historical Archives



MAGGIO 1945 NOVEMBRE 1948

LA GIOVINEZZA EROICA
OFFERIRONO ALLA PATRIA

BARDOTTI BEVRO
BEVA MARIO
CARDELLI ADELIANO
CORNEE MARIO
FALLENI CHIINO
MAGLIONI RINDO
MICHEL FRES PAOLO
FETTINARI MANLIO
SAETTI MARIO

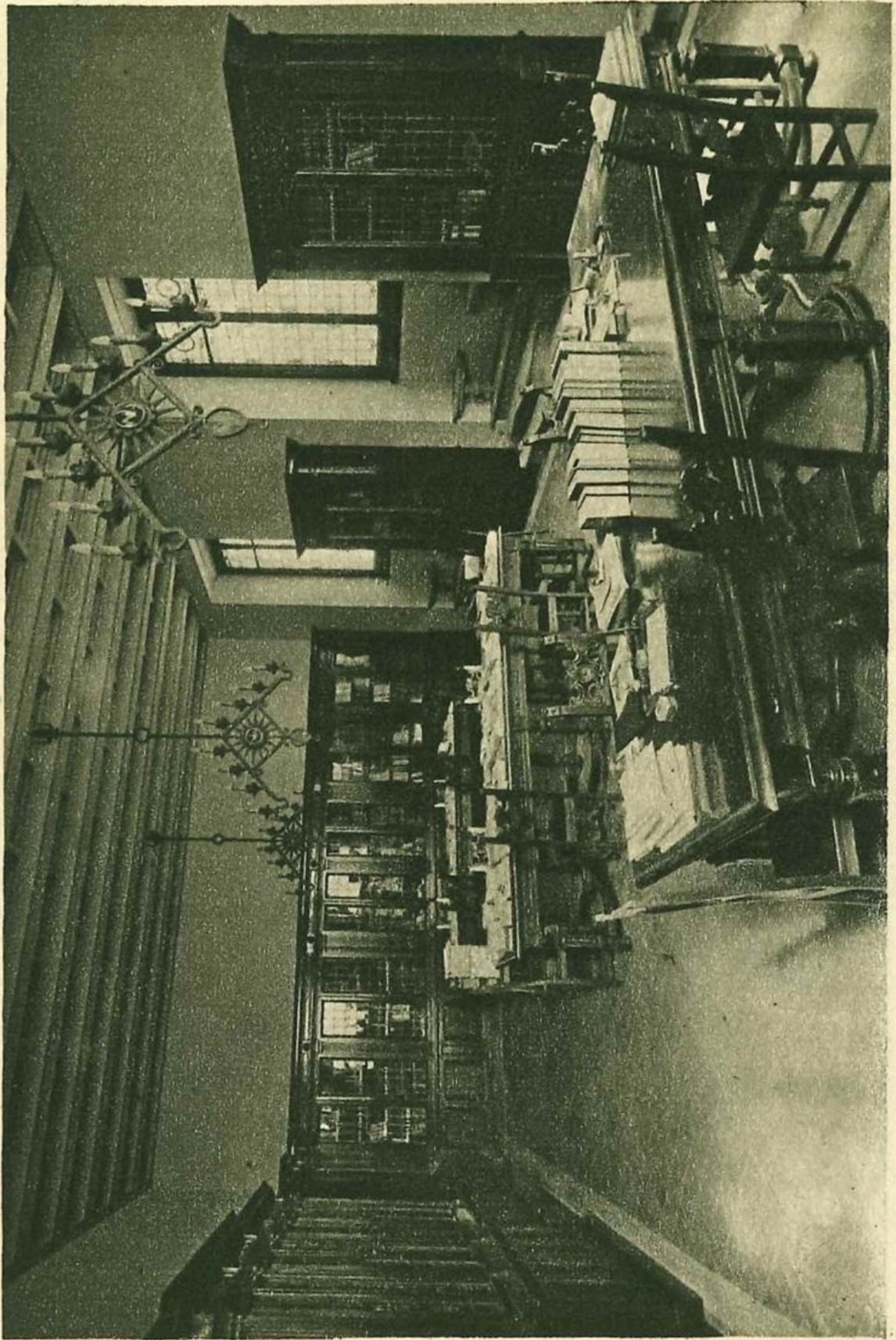


10. - La Biblioteca.

10. - La Biblioteca.



Corporate Heritage
& Historical Archive

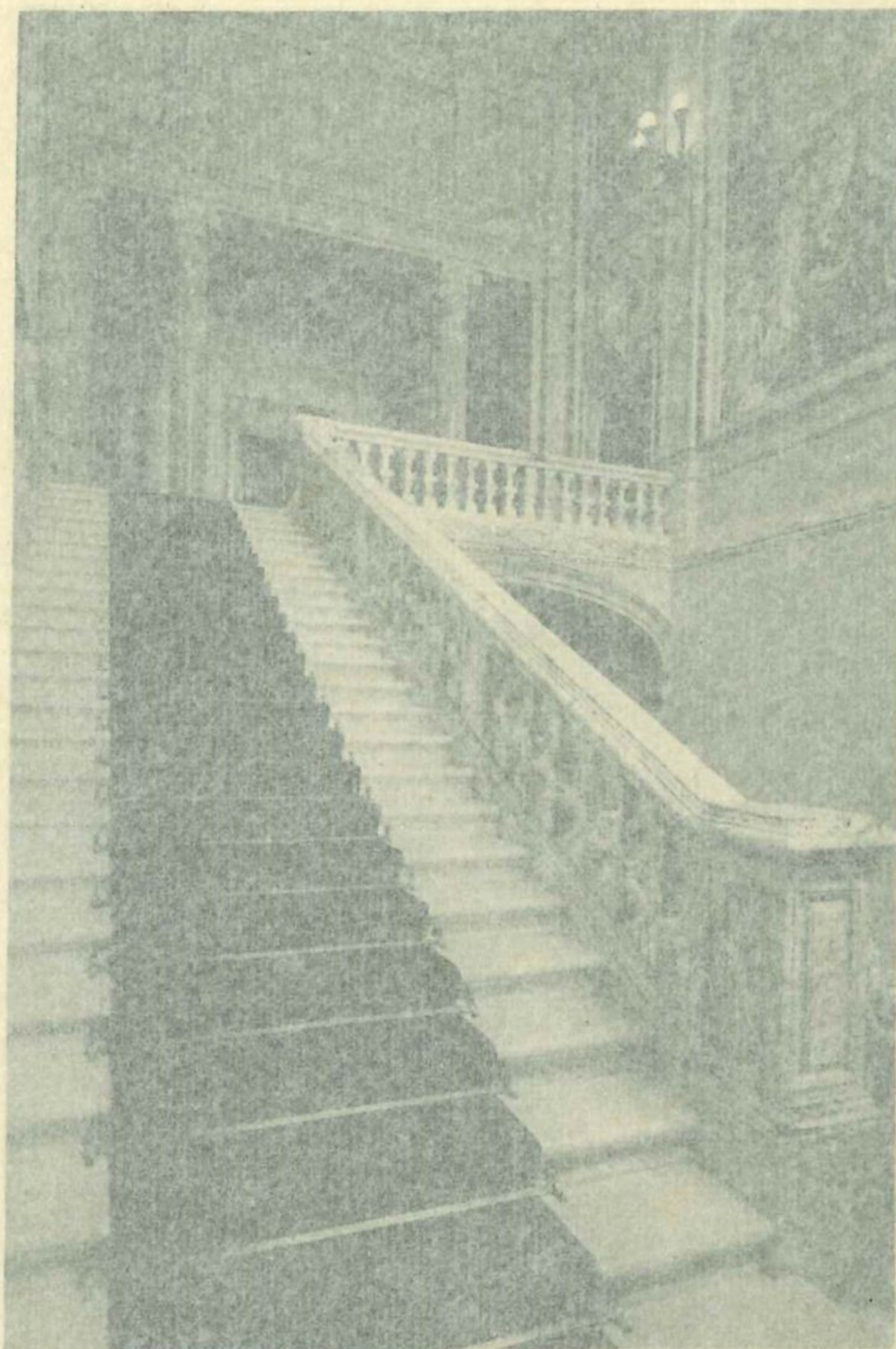


Corporate Heritage
& Historical Archive

ALCANTARA SPA - VIA S. MARTINO 10 - 00187 ROMA (RM) - ITALY



Corporate Heritage
& Historical Archive



II. - Una rampa dello scalone monumentale.

11. - Una rampa dello scalone monumentale.



Corporate Heritage
& Historical Archive



Corporate Heritage
& Historical Archive

Faint, illegible text, possibly bleed-through from the reverse side of the page.



**Corporate Heritage
& Historical Archive**



12. – Fresco decorativo
nel soffitto dello scalone monumentale.
Pittore: Giulio Bargellini.

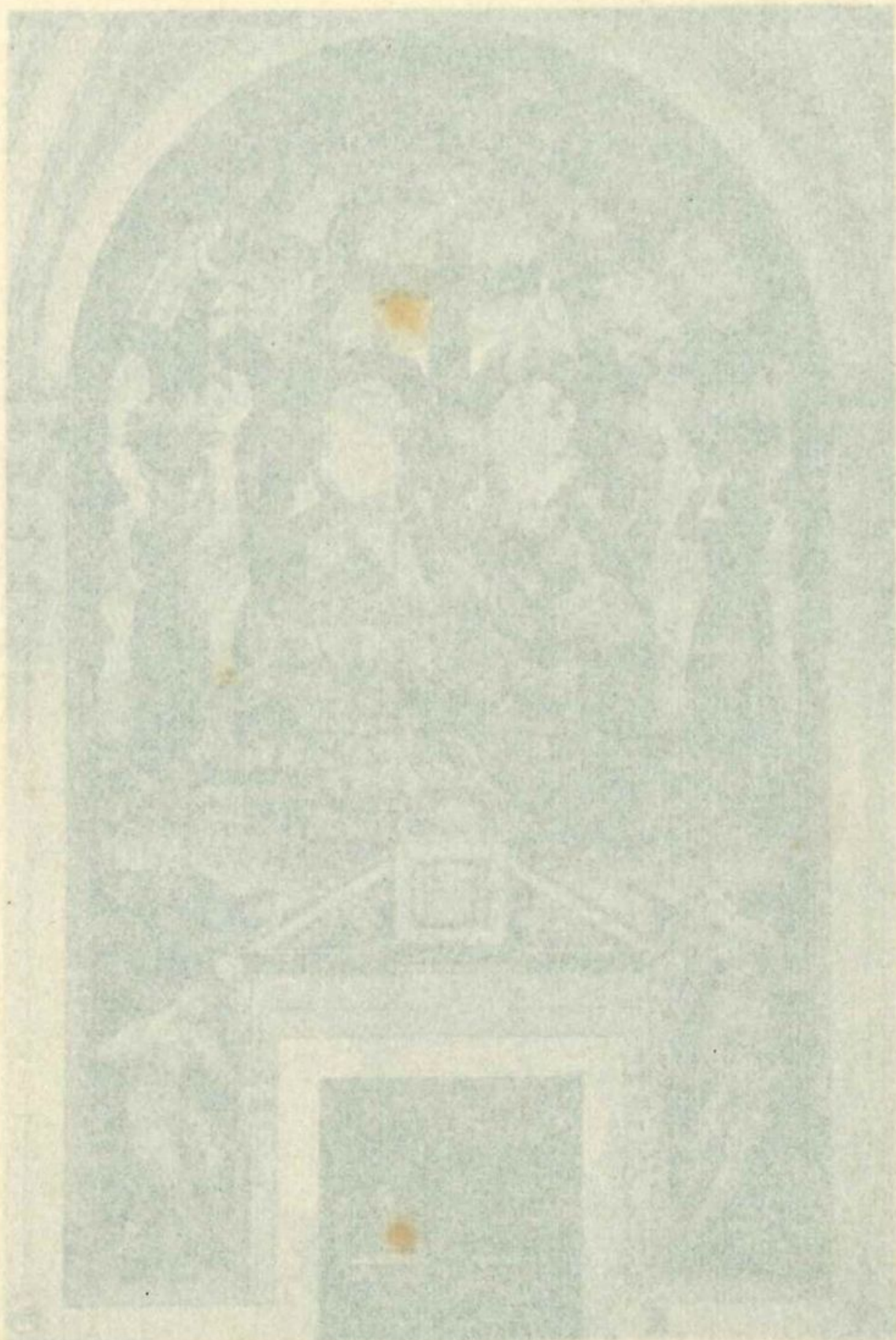
12. = Fresco decorativo
nel soffitto dello scalone monumentale.
Pittore: Giulio Bazzani.



Corporate Heritage
& Historical Archive

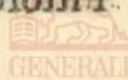


Corporate Heritage
& Historical Archive



13. - Fresco decorativo nel salone del Consiglio:
allegoria dell'Agricoltura.
Pittore: Ezio Giovannozzi.

13. - Fresco decorativo nel salone del Consiglio:
13. - Fresco decorativo nel salone del Consiglio:
allegoria dell'Agricoltura.
Pittore: Ezio Giovannozzi.





Tracce decorative nel settore del Convegno
della città di Roma
Pirelli & C. S.p.A. GENERALI



14. - Fresco decorativo nel salone del Consiglio:
allegoria della «Marcia su Roma».

Pittore: Ezio Giovannozzi.



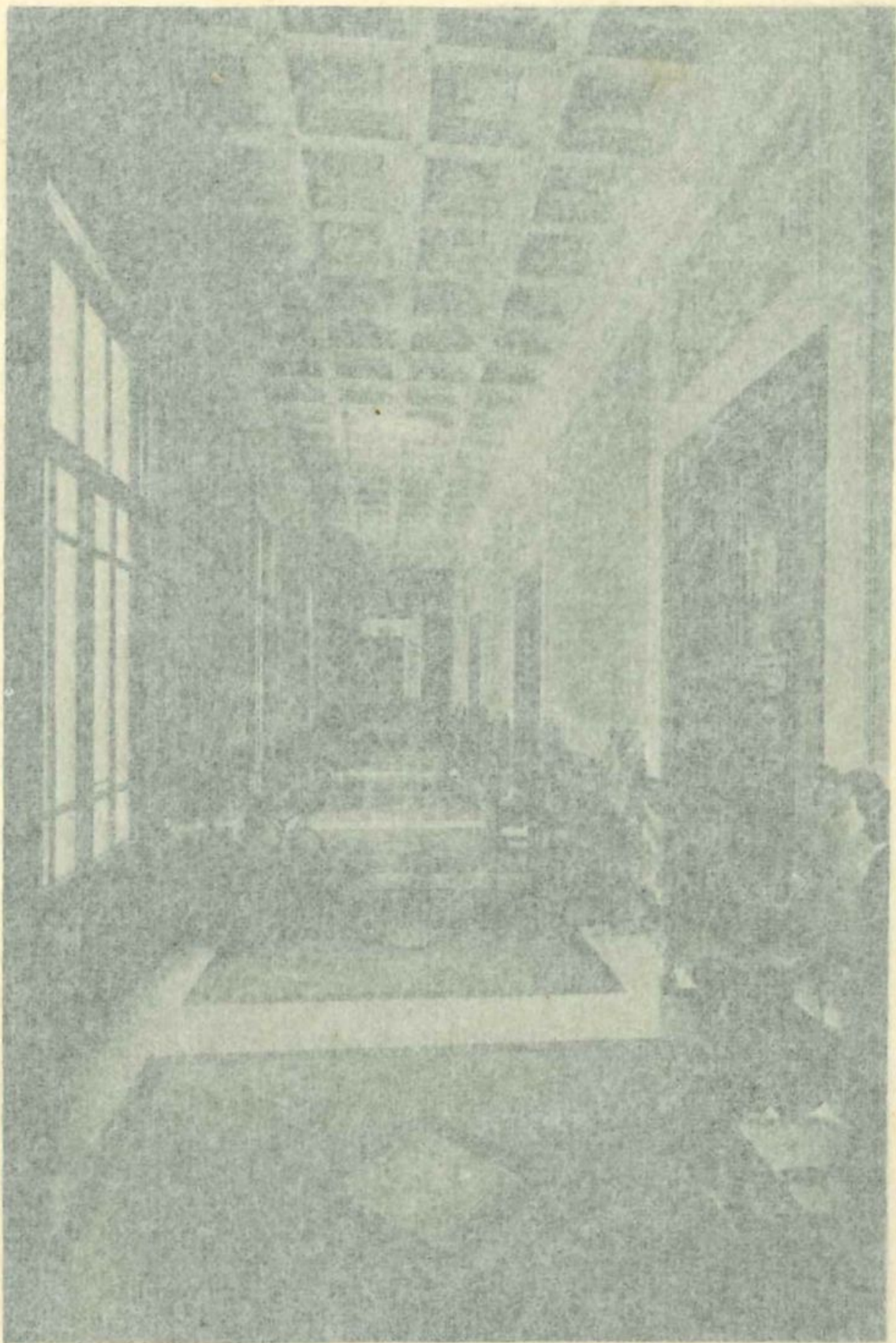
Corporate Heritage
& Historical Archive

14. - Fresco decorativo nel salone del Consiglio:
allegoria della « Marcia su Roma ».
Pittore: Ezio Giovannozzi.

GENERALI

Corporate Heritage
& Historical Archive





15. - Galleria interna del primo piano.

12. - Galleria interna del primo piano.



Corporate Heritage
& Historical Archive

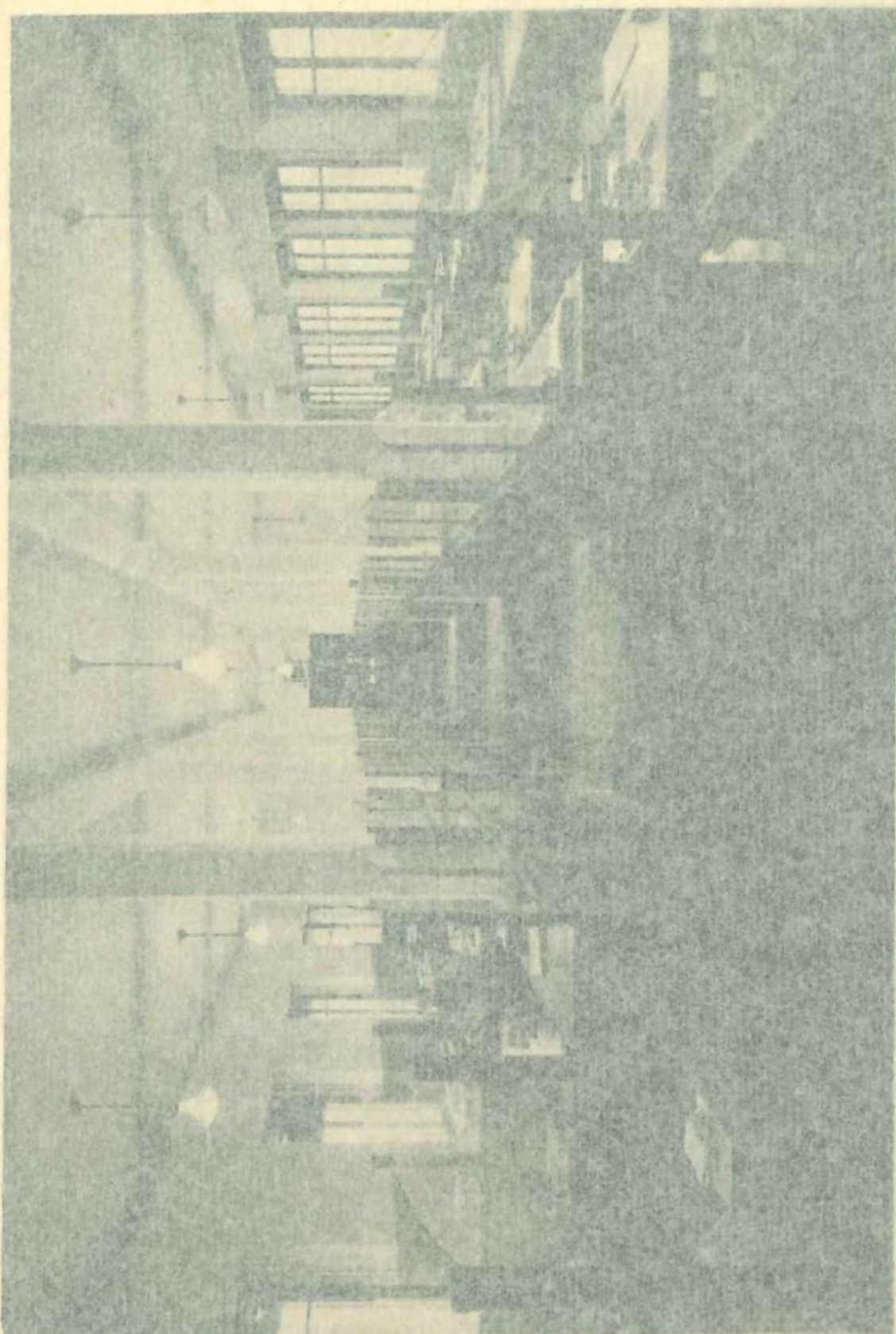


Corporate Heritage
& Historical Archive

10150 1945 100122 113 37



Corporate Heritage
& Historical Archive

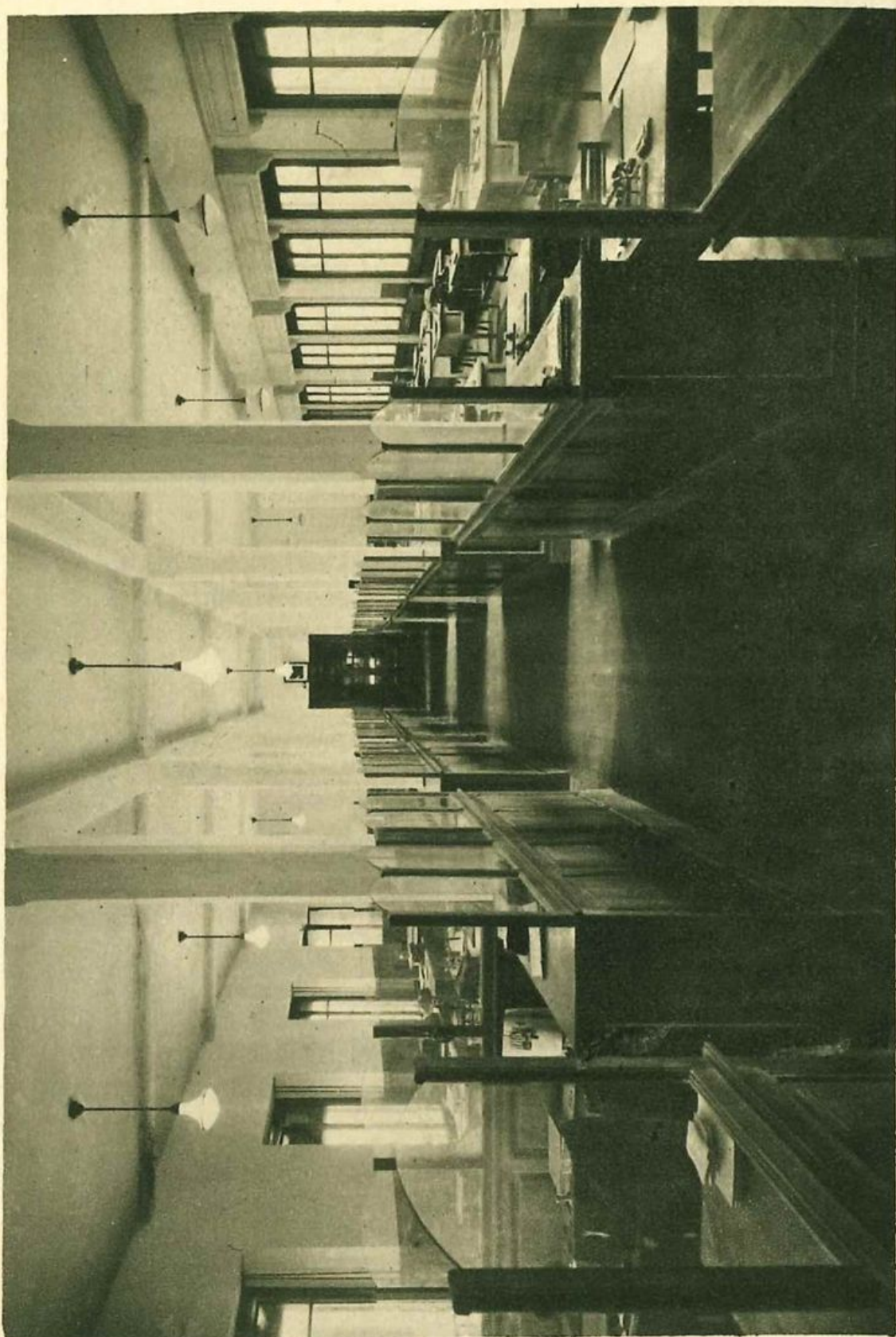


16. - Un salone degli Uffici.

Id. - Un salone degli Uffici.



Corporate Heritage
& Historical Archive



Corporate Heritage
& Historical Archive



« GRAFIA » - ROMA, Via E. Quirino Visconti, 13A

Fotografie Cartoni



Corporate Heritage
& Historical Archive



**Corporate Heritage
& Historical Archive**



Corporate Heritage
& Historical Archive