



ISTITUTO NAZIONALE DELLE ASSICURAZIONI



DICHIARAZIONE XXVI:

La previdenza è un'alta manifestazione
del principio di collaborazione

... La previdenza è la forza
di un popolo civile ...



MUSSOLINI
Corporate Heritage
& Historical Archive

*Alcune forme
di assicurazione popolare:*



POLIZZA DELLA G.I.L.

LA MIGLIORE PREVIDENZA PER I BALILLA
E PER GLI AVANGUARDISTI

POLIZZA ROMA

LA MIGLIORE PREVIDENZA PER I GIOVANI
FASCISTI

POLIZZA XXI APRILE

LA MIGLIORE PREVIDENZA PER I LAVORATORI

POLIZZA DEL RURALE

LA MIGLIORE PREVIDENZA PER I COLONI
E PER GLI AGRICOLTORI

POLIZZA PRO FAMILIA

CHE GARANTISCE LA DOTE PER IL GIORNO
DEL MATRIMONIO.



Corporate Heritage
& Historical Archive



L'assicurazione sulla
vita è utile a tutti.

A FAVORE DEGLI ASSICURATI IN FORMA POPOLARE

Facilitazioni e riduzioni per cure presso gli Stabilimenti Termali di Agnano, Recoaro, S. Pellegrino e presso gli Stabilimenti Termali della Cassa Nazionale Assicurazioni Sociali in: Sirmione sul Garda, Salsomaggiore, Battaglia, San Giuliano.

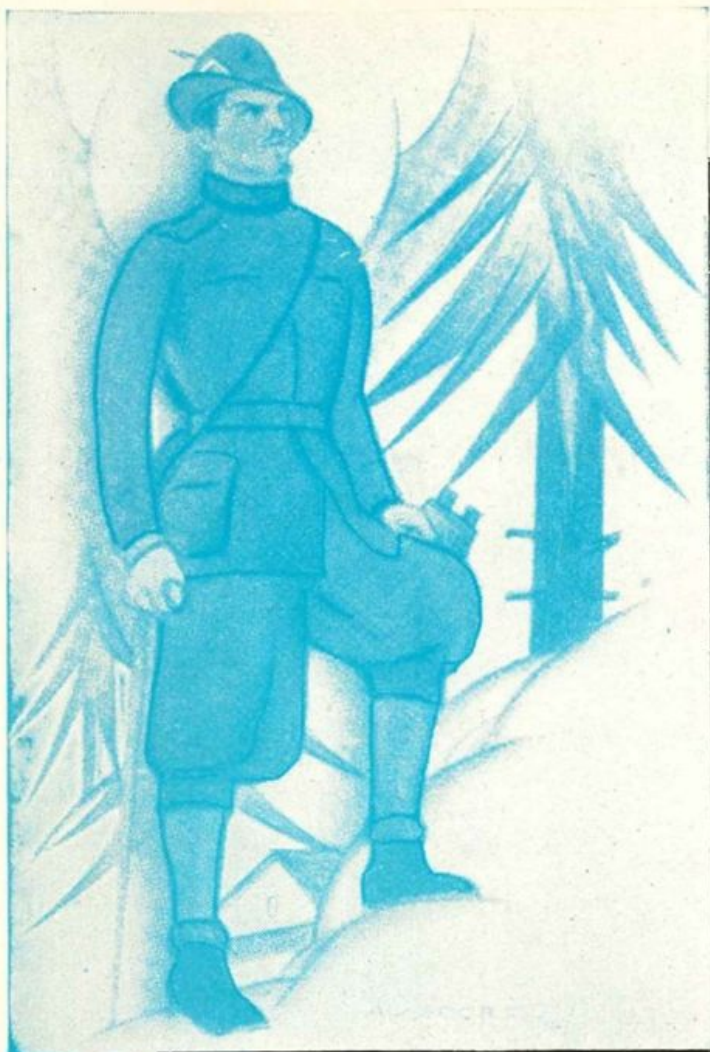
FACILITAZIONI per cure mediche, chirurgiche, di terapia fisica, di Radium Röntgen-Terapia, per ricerche di laboratorio, per cure climatiche, per cure Odontoiatriche, presso Istituti Ospedalieri, Case di cura, Policlinici, Sanatori, Convalescenziari, Consultori Materni.

N. B. - Per ottenere le facilitazioni suddette gli assicurati dovranno presentare l'ultima quietanza di premio pagato per dimostrare che sono in regola con i pagamenti ed un documento di identità personale.

PER CHIARIMENTI RIVOLGERSI ALLE
AGENZIE GENERALI DELL' ISTITUTO



Corporate Heritage
& Historical Archive



ALCUNI DATI DELLA POLIZZA

XXI APRILE

Con sole **cinque lire al mese** un operaio si garantisce un capitale che gli sarà pagato, se è in vita, dopo 15, 20, 25 anni, o agli eredi immediatamente dopo la sua morte:

Età	al mese	dopo 15 anni	dopo 20 anni	dopo 25 anni
anni . . 25	L. 5	L. 906	L. 1263	L. 1633
anni . . 30	» 5	» 896	» 1241	» 1587
anni . . 35	» 5	» 878	» 1201	» 1513
anni . . 40	» 5	» 854	» 1148	» 1415

Gli assicurati dell' I. N. A. partecipano agli utili annuali che vanno ad aumentare il capitale assicurato.





I PRIMI INSEGNAMENTI PREPARANO L'AVVENIRE DI VOSTRO FIGLIO



Corporate Heritage
& Historical Archive

TUTTI

gli assicurati partecipano agli utili della azienda.



LA PREVIDENZA È LA VIRTÙ DEI SAGGI, L'ASSICURAZIONE SULLA VITA È LA FORMA PERFETTA DI PREVIDENZA, PERCHÈ, GARANTISCE ANTICIPATAMENTE UN CAPITALE CHE NESSUNO POTREBBE ACCUMULARE CON CERTEZZA MEDIANTE IL SEMPLICE RISPARMIO.

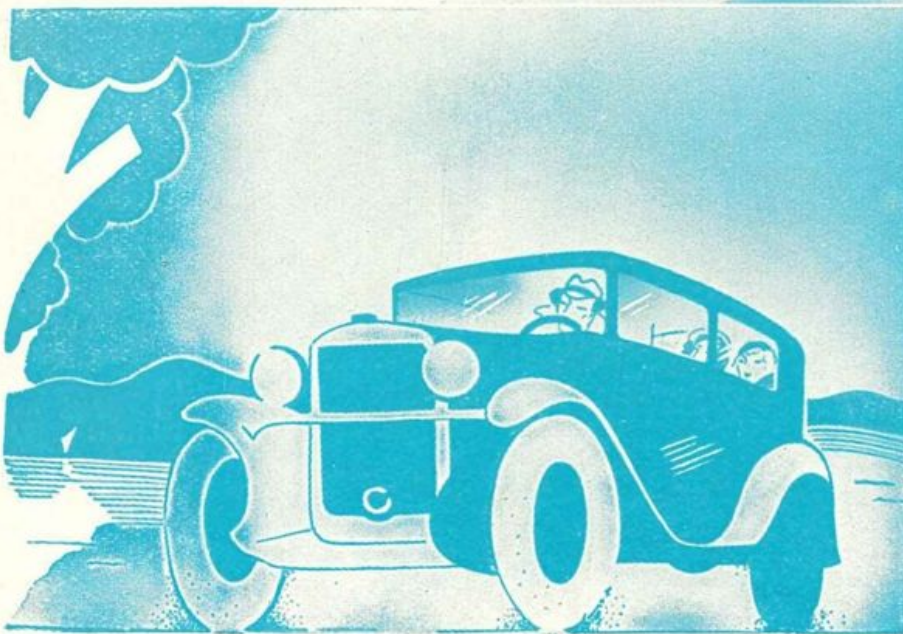
CHI AFFIDA I SUOI RISPARMI ALL'ISTITUTO NAZIONALE DELLE ASSICURAZIONI GARANTISCE IL FUTURO BENESSERE SUO E DELLA SUA FAMIGLIA.

TUTTI

gli assicurati beneficiano di speciali e vantaggiose previdenze sanitarie.



Quanti sognano di poter acquistare una casetta in campagna, intravista tra il verde, nella fugace corsa di un treno, o mentre si ritorna al paese, dopo una faticosa giornata.

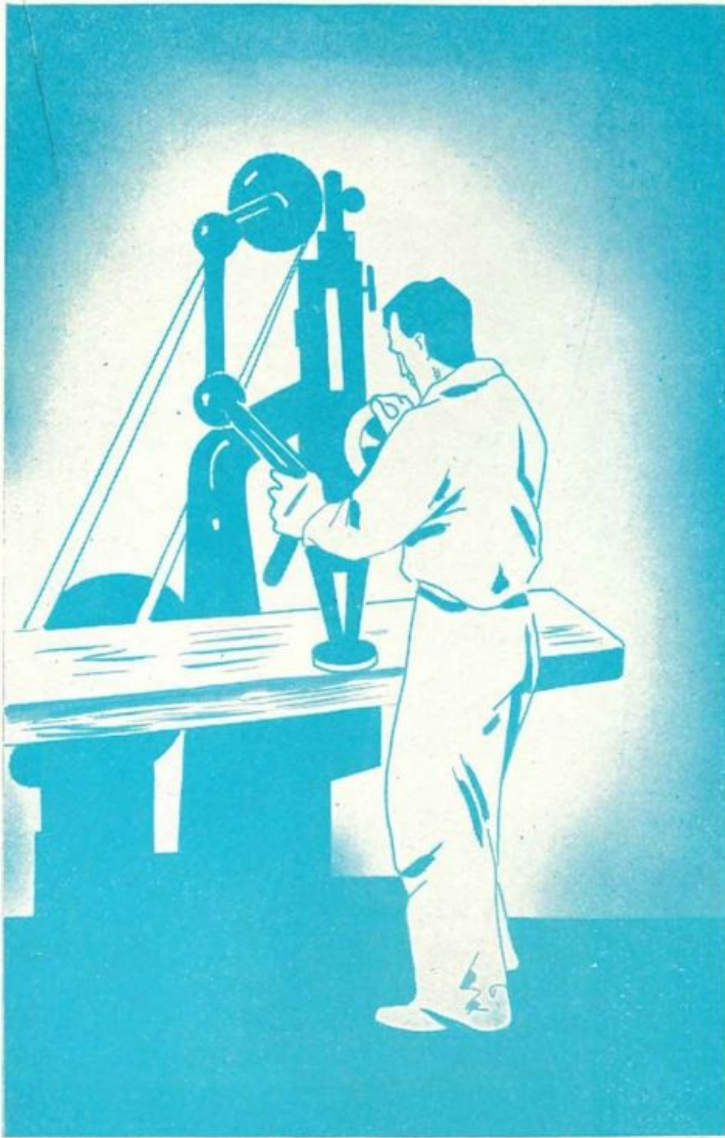


Potessi, sia pure di qui a qualche anno, realizzare il sogno di possedere un'automobile con la quale concedermi un po' di svago e compiere delle piacevoli gite con la famiglia...

I vostri sogni potranno essere realizzati, con la stipulazione di una polizza di Assicurazione, con l'ISTITUTO NAZIONALE DELLE ASSICURAZIONI



Corporate Heritage & Historical Archive



Potessi, se pure da qui a 10
anni avere una officina mia ...



L'educazione al risparmio ed
alla previdenza, plasma e
tempra l'animo del bambino



Il benessere di una famiglia,
il più delle volte, dipende dal
modesto e saggio risparmio
della madre.



Chi sa se a questo mio ragazzo
potrò dare il necessario per
avviarlo alla professione



Chi sa se a questa mia figlia potrò
dare una piccola dote per quando si
sposerà

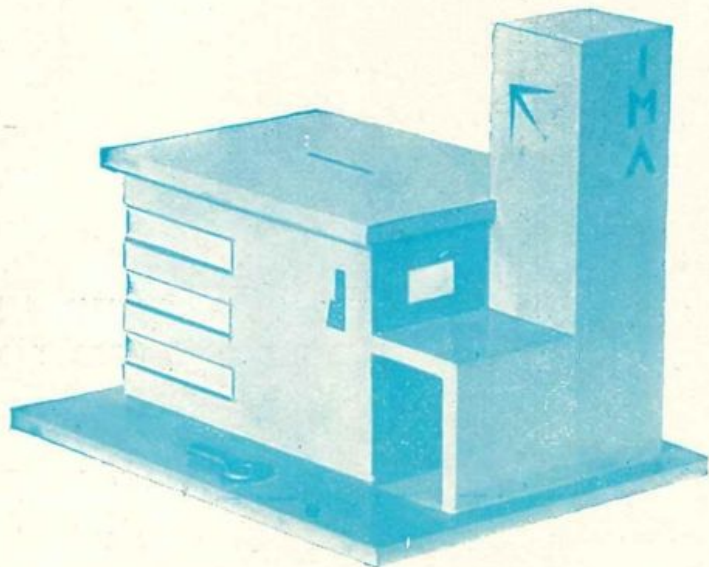


Corporate Heritage
& Historical Archive

L'ISTITUTO NAZIONALE DELLE ASSICURAZIONI, OFFRE, A TUTTI I
DELLA SOMMA OCCORRENTE PER IL PAGAMENTO DEI PREMI D

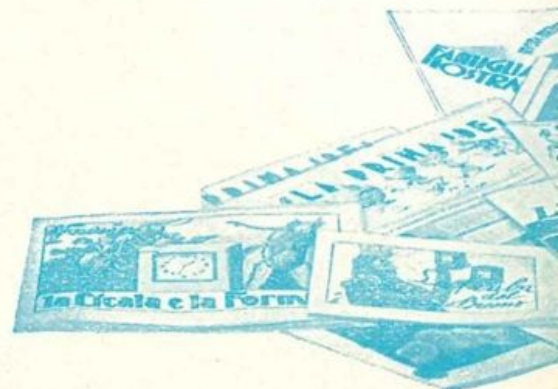


LA CASSETTA DI SICUREZZA



LA CASSETTA LITTORIA
che è un elegante sopramobile

*Gratuitamente tutte le
di carattere Sanitario-*



Corporate Heritage
& Historical Archive

SUOI ASSICURATI, I MIGLIORI MEZZI PER AGEVOLARE IL RISPARMIO
E ASSICURAZIONE;

L'OROLOGIO COLLETTORE,
il cui funzionamento è regolato dalla
periodica introduzione di una moneta
nell'apposita apertura.



le sue pubblicazioni
Statistico, Educativo, ecc.



Presso ogni Agenzia dell'I. N. A.
o dietro semplice richiesta, CHE
NON HA NESSUN CARATTERE
IMPEGNATIVO, appositi incaricati
Vi daranno ampie e dettagliate in-
formazioni e Vi insegneranno il
modo per potere avere GRATIS
uno degli apparecchi collettori
descritti.

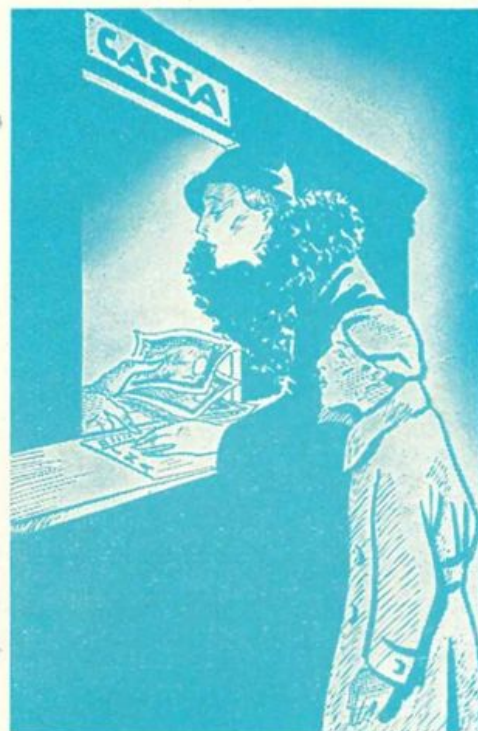


Corporate Heritage
& Historical Archive

OSPIZIO



Avete una pensione per la vecchiaia ?
Potete procurarvela con una polizza di
assicurazione e con un modesto premio
annuo.



Assicurarsi contro le insidie del
destino è dovere di ogni buon
marito, di ogni buon padre, di
ogni buon capo di famiglia.

Avete mai pensato che sarebbe
un gran bene per le nostre famiglie
e per il nostro paese se tutti i gio-
vani d'Italia si iniziassero alla vita
con l'istinto della previdenza e del
risparmio già radicato e con una
polizza già in corso ?

Questo si può ottenere stipulando
una polizza fanciulli anche modesta
e con pagamento di poche lire
mensili.



Corporate Heritage
& Historical Archive



Chi è che non spende almeno qualche soldo al giorno per cose inutili o superflue?

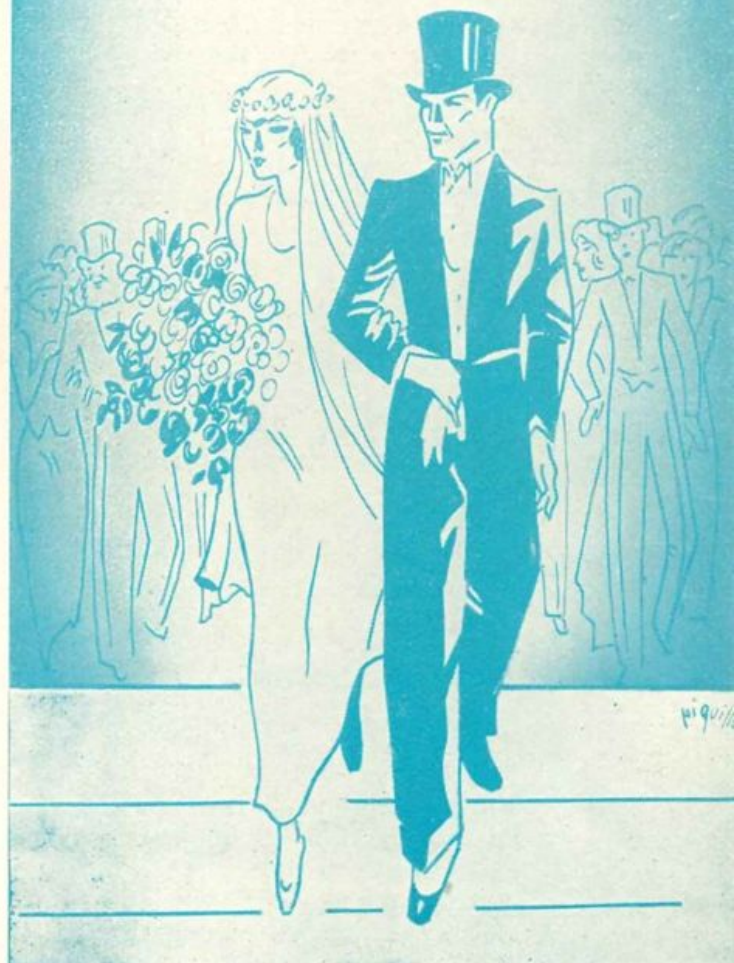
Pensate che con il più modesto risparmio si può stipulare una polizza di assicurazione che immediatamente garantisce un capitale anche 400 volte superiore!



Molte famiglie anche facoltose di industriali, commercianti, agricoltori, professionisti, per mancanza di contante, si trovano a disagio quando i figli, entrando nella maggiore età e nella vita, avrebbero bisogno di un capitale liquido da servire loro per dote o per cauzione.

A questo si può riparare con una **assicurazione dotale che con tenue** premio annuo assicura un cospicuo capitale a scadenza.

PER OGNI CATEGORIA DI PERSONE,
PER OGNI NECESSITÀ ECONOMICA,
PER OGNI CONDIZIONE DI FAMIGLIA,
ESISTE UN CONTRATTO ED UNA FORMA DI ASSICURAZIONE ADEGUATA E
RISPONDENTE AD OGNI NECESSITÀ.



ALCUNE FORME DI ASSICURAZIONE PIÙ IN USO

Assicurazione Mista a premio annuo costante

L'assicurazione **mista** è un contratto che riunisce i benefici dell'assicurazione in caso di morte coi benefici del risparmio e della capitalizzazione di esso.

Nel Contratto di assicurazione **mista** a premio annuo l'Assicurato si vincola al versamento di una somma annua per un determinato numero di anni, mentre l'Istituto s'impegna a corrispondere un determinato capitale all'epoca stabilita se allora sarà in vita l'Assicurato. Se però questi premorisce alla scadenza del contratto, l'Istituto pagherà immediatamente lo stesso capitale a chi di diritto.

Assicurazione a Termine Fisso a premio annuo costante

L'assicurazione a **termine fisso** soddisfa al bisogno di fornire una persona, in epoca determinata, di un capitale che possa servirle per l'avviamento alla professione, per costituzione di dote, di cauzioni, ecc.

Con il contratto di assicurazione a **termine fisso** l'Assicurato si obbliga a pagare un premio stabilito durante un convenuto numero di anni, mentre l'Istituto s'impegna a corrispondere, alla scadenza fissata, un determinato capitale.

Se l'Assicurato premuore, cessa il pagamento del premio annuo pur rimanendo da parte dell'Istituto, l'obbligo del pagamento della somma assicurata alla scadenza prestabilita del contratto.

L'assicurazione a **termine fisso**, pur avendo un costo inferiore a quello della forma di assicurazione Mista, provvede egregiamente al bisogno di rendere sicura la disponibilità di una certa somma ad un'epoca determinata, indipendente dagli eventi della durata della vita di chi provvede alla formazione della quota annuale del risparmio.

Assicurazione Capitale Differito Speciale

Con la forma di assicurazione a "**Capitale differito speciale**", l'Assicurato s'impegna a corrispondere un premio annuo di ammontare costante al massimo per tutta la durata del contratto, poichè, in caso di premorienza, cessa l'obbligo del pagamento dei premi.

L'Istituto a sua volta s'impegna:

- 1 - al pagamento, ad un'epoca prestabilita e a condizione che a quell'epoca sia in vita l'assicurato, di un determinato capitale;
- 2 - al pagamento immediato, in caso di morte dell'assicurato durante il periodo di contratto, di un capitale il cui ammontare è costituito da un numero di quote uguale a quello dei premi annui versati e ciascuna quota è pari alla somma che si ottiene dividendo il capitale assicurato, per il numero degli anni di durata del contratto.

L'assicurazione "**Capitale differito speciale**", provvede dunque alla costituzione di un capitale del quale l'assicurato potrà liberamente disporre ad una determinata epoca e garantisce inoltre nel caso della di lui prematura fine, agli aventi diritto, una somma che aumenta di anno in anno e che ad ogni modo sarà sempre superiore al cumulo dei premi pagati.



Assicurazione per la Vita Intera a premio vitalizio

Il contratto di assicurazione per la Vita Intera può essere stipulato a premio vitalizio, a premio temporaneo e a premio unico.

Quando il contratto di assicurazione per la Vita Intera è stipulato a premio vitalizio, l'assicurato si obbliga a pagare il premio durante tutta la vita, mentre l'Istituto s'impegna a corrispondere un determinato capitale alla morte dell'assicurato, in qualunque epoca essa avvenga.

Assicurazione combinata Capitale e Rendita

Con l'assicurazione combinata "Capitale e Rendita", l'assicurato si obbliga a pagare il premio al massimo per un numero prestabilito di anni, mentre l'Istituto garantisce all'assicurato una rendita vitalizia e agli eredi un capitale che sarà pagato immediatamente alla morte dell'assicurato stesso, in qualunque epoca essa avvenga.

L'Istituto lascia all'assicurato la facoltà di scegliere al termine del differimento tra varie combinazioni che gli vengono offerte, quella che meglio si adatta alle sue particolari condizioni economiche.

Infatti nel contratto "Capitale e Rendita", l'Istituto si obbliga:

- 1 - al pagamento immediato di un capitale in caso di morte dell'assicurato agli aventi diritto;
- 2 - al pagamento all'assicurato, ad un'epoca prestabilita, di una rendita vitalizia stabilita sulla base di capitali di cui al numero 1, e che verrà corrisposta in rate semestrali posticipate.

L'Istituto inoltre, al termine del pagamento dei premi, dà facoltà all'assicurato di scegliere una delle seguenti combinazioni:

- a - riscattare la rendita, riscuotendo in luogo di essa una somma una volta tanto e mantenere in vigore, a vantaggio degli eredi, l'assicurazione per il caso di morte, senza ulteriore pagamento di premio;
- b - riscattare completamente il contratto, riscuotendo in luogo della rendita una somma cospicua, rinunciando all'assicurazione del capitale in caso di morte;
- c - percepire la rendita riscattando l'assicurazione in caso di morte, cioè riscuotere una somma rinunciando al capitale di cui al n. 1;
- d - percepire una rendita notevolmente maggiore di quella indicata al n. 2 rinunciando alla assicurazione del capitale di cui al n. 1.

L'Istituto offre per questa forma di assicurazione tre tipi di tariffe, a seconda che la rendita da garantire sia pari al 4, al 5 al 6% del capitale assicurato.

Dato l'attuale valore monetario, e la conseguente diminuzione del tasso d'interesse, investire i propri risparmi in una polizza di assicurazione, costituisce un ottimo investimento economico.

Tutti gli assicurati partecipano agli utili dell'azienda.

Nel 1931 costituì un aumento del $3\frac{1}{2}$ per mille

» 1932	»	»	»	»	4	»	»
» 1933	»	»	»	»	$4\frac{1}{2}$	»	»
» 1934	»	»	»	»	5	»	»
» 1935	»	»	»	»	5	»	»
» 1936	»	»	»	»	5	»	»
» 1937	»	»	»	»	5	»	»

dell'intero capitale assicurato
a scadenza



Corporate Heritage
& Historical Archive

Perchè mi sono assicurato sulla vita e perchè ho scelto l'Istituto Nazionale delle Assicurazioni

(Ente di Stato creato con Legge 4 Aprile 1912, N. 305 e R. D. Legge 29 Aprile 1903, N. 966).

perchè: dopo seria riflessione mi sono convinto che un'assicurazione vita è una necessità assoluta in quanto rappresenta una vera tutela personale ed un indiscutibile atto previdente per la propria famiglia in ogni contingenza della vita. Ho esaminato molti progetti ed ho ritenuto dare la preferenza all'Istituto Nazionale delle Assicurazioni.

perchè: il premio che verso è inferiore a quello delle Compagnie d'Assicurazione private.

perchè: le polizze dell'Istituto Nazionale sono **garantite dal Tesoro dello Stato.**

perchè: assicurandomi con l'Istituto Nazionale, oltre a versare un premio inferiore, **partecipo agli utili annuali dell'Ente.**

perchè: le condizioni di polizza dell'Istituto sono molto più liberali di quelle delle imprese private.

perchè: se malauguratamente dovessi subire un'operazione chirurgica, l'Istituto mi anticiperebbe le spese dell'operazione senza dover corrispondere alcun interesse.

perchè: se dovessi, per caso, trovarmi nell'impossibilità di versare il premio, l'Istituto a richiesta mi darebbe pagata la quietanza al limitato interesse del 5,50% (compresi gli oneri fiscali).

perchè: in caso di guerra non dovrò pagare alcun soprapremio e resterei ugualmente coperto dell'intero capitale assicurato, senza limitazione di cifra.

perchè: l'Istituto mi concede due anni di tempo per riprendere il pagamento sulla mia polizza nel caso mi trovassi in condizioni da doverlo sospendere.

perchè: ogni due anni, a semplice richiesta, l'Istituto mi concede un buono per una visita medica gratuita di un medico di mia fiducia.

perchè: è l'unico Istituto al mondo che dia modo ad un assicurato di usufruire di tutta una straordinaria e vasta Assistenza Sanitaria.

perchè: dopo soli 6 mesi dall'emissione, la polizza è incontestabile.

perchè: il capitale assicurato non è colpito da tassa di successione.

perchè: il capitale assicurato è insequestrabile.

perchè: ho diritto che, agli effetti della Tassa Complementare, il premio corrisposto per l'assicurazione mi sia detratto dal reddito imponibile.

PERCHÈ... considerato ed esaminato bene tutto quanto sopra esposto, ho aderito senz'altro, a contrarre un'assicurazione sulla vita coll'**Istituto Nazionale delle Assicurazioni.**

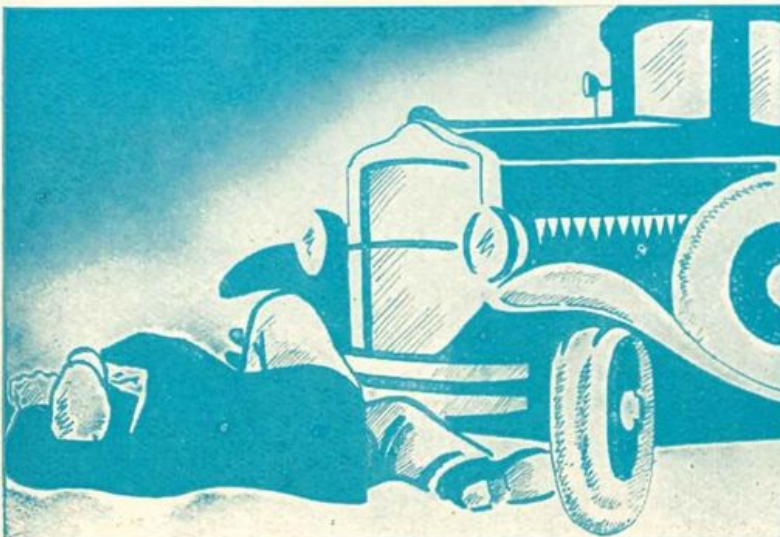


IL FURTO!



L'INCENDIO

LA RESPONSABILITÀ CIVILE VERSO TERZI!!!



LE ASSICURAZIONI D'ITALIA

Società collegata con l'Istituto Nazionale delle Assicurazioni

INCENDIO - GRANDINE - INFORTUNI
RESPONSABILITÀ CIVILE VERSO TERZI -
TRASPORTI - AVIAZIONE - POLIZZE
CAUZIONAMENTO - TRITICI DOGANA-
NALI.



ECCO CIÒ CHE PUÒ ACCADERE



PER LA VOSTRA TRAN-
QUILLITÀ PROVVEDETE
SUBITO



LE ASSICURAZIONI D'ITALIA

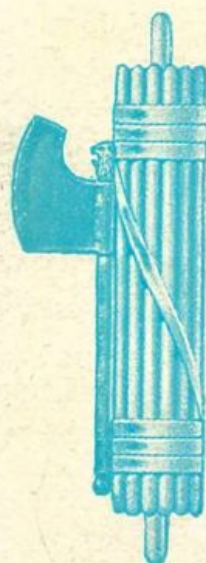
con le migliori tariffe e
con le più liberali con-
dizioni di polizza ne
offrono la possibilità.



Corporate Heritage
& Historical Archive

IL DUCE IN OCCASIONE DEL VENTENNALE DELL'ISTITUTO NAZIONALE DELLE ASSICURAZIONI PARLA A 3000 PRODUTTORI DI TUTTA ITALIA, ADUNATI NEL GIARDINO DELLA SEDE CENTRALE DELL'

I. N. A.



CAMERATI,

Sono molto lieto di vedervi raccolti in masse compatte attorno a questo vostro potente Istituto, che è un vanto e una forza del Regime Fascista. L'entusiasmo che sgorga dai vostri cuori mi dice che voi non siete soltanto dei funzionari - disciplinati e attivi come è e come deve essere ogni funzionario fascista - ma siete anche dei collaboratori e dei propagandisti.

C'è una differenza fra il selvaggio e l'uomo civile: il selvaggio taglia l'albero per cogliere il frutto, l'uomo civile aspetta che il frutto sia maturo e intanto cura l'albero.

Avete l'obbligo morale, italiano e fascista, di far sentire, a strati sempre più vasti della popolazione, che la previdenza è la forza di un popolo Civile.